

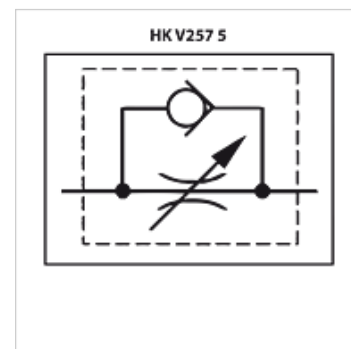
# HK V2 575

Valvole di non ritorno a farfalla

**HANSA FLEX**

## Caratteristiche

<b>Esecuzione</b>	Versione in acciaio con con perno di precisione della valvola suitable for control panel installation
<b>Pressione d'esercizio</b>	fino a 400 bar



## Nota

Queste valvole devono essere regolate in base al caso di applicazione.

## Descrizione

Regolazione esatta della portata e dell'intercettazione in una direzione di flusso, flusso libero in direzione opposta

Guarnizione di tenuta metallica senza perdite, sezione trasversale dell'apertura in linea

Strozzamento esatto in una sezione di notevole flusso

Pressione di apertura della valvola di non ritorno 0,35 bar

La regolazione è analoga a quella della valvola a farfalla

La vite a testa esagonale interna nella testina di regolazione serve all'arresto

Per il montaggio del pannello di comando può essere fornito un controdado supplementare

## Articolo

Denominazione	Portata max. (L/min)	Pressione (bar)	A (mm)	B (mm)	C (mm)	D (mm)	Filetto	Peso (kg)
HK V2 575-1/8	8	400	50	64	16	13,5	G 1/8"	0,13
HK V2 575-1/4	14	400	66	78	20	17,0	G 1/4"	0,25
HK V2 575-3/8	38	400	79	93	25	19,5	G 3/8"	0,50
HK V2 575-1/2	50	400	95	107	30	21,0	G 1/2"	0,75
HK V2 575-3/4	80	400	115	132	40	26,5	G 3/4"	1,60
HK V2 575-1	190	320	139	167	50	35,0	G 1"	3,05
HK V2 575-1 1/4	200	320	157	172	55	35,0	G 1 1/4"	3,75
HK V2 575-1 1/2	350	320	190	181	65	35,0	G 1 1/2"	5,76
HK V2 575-2	450	320	228	202	75	44,0	G 2"	10,00

Valori di portata massima con  $\Delta p=20$  bar

## Accessori

HK KM 202 Controdado