

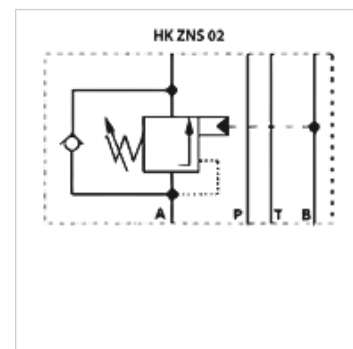
HK ZNS 02

Valvola di blocco e controllo discesa

HANSA FLEX

Caratteristiche

| | |
|------------------------------|-------------------|
| Esecuzione | Valvola modulare |
| Pressione d'esercizio | max. 315 bar |
| Portata | max. 120 l/min |
| Attacco | ISO/Cetop 05 GN10 |



Nota

Queste valvole devono essere regolate in base al caso di applicazione.

Descrizione

Valvola modulare per montaggio concatenato con valvole ISO/Cetop 05 GN10

Avvertenza per l'ordinazione

Altri tipi di valvole modulari a richiesta.

Articolo

| Denominazione | agisce nella canalizzazione | Intervallo di regolazione della pressione min. (bar) | Intervallo di regolazione della pressione max. (bar) | Esecuzione | Altezza piastra (mm) | Peso (kg) |
|---------------------|-----------------------------|--|--|--------------------------------|----------------------|-----------|
| HK ZNS A02 2 S0 D1 | A | 70 | 175 | Rapporto di pilotaggio 1 : 4,5 | 50 | 2,8 |
| HK ZNS A02 5 S0 D1 | A | 140 | 315 | Rapporto di pilotaggio 1 : 4,5 | 50 | 2,8 |
| HK ZNS B02 2 S0 D1 | B | 70 | 175 | Rapporto di pilotaggio 1 : 4,5 | 50 | 2,8 |
| HK ZNS B02 5 S0 D1 | B | 140 | 315 | Rapporto di pilotaggio 1 : 4,5 | 50 | 2,8 |
| HK ZNS AB02 2 S0 D1 | A + B | 70 | 175 | Rapporto di pilotaggio 1 : 4,5 | 50 | 2,8 |
| HK ZNS AB02 5 S0 D1 | A + B | 140 | 315 | Rapporto di pilotaggio 1 : 4,5 | 50 | 2,8 |