

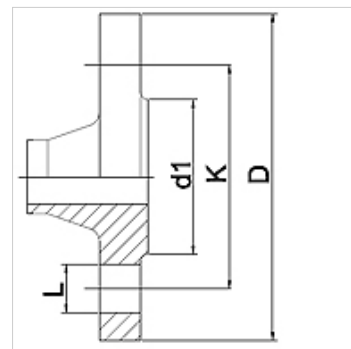
# WA LV PN6

Parte dell'attacco... LV, PN 6, acciaio

**HANSA FLEX**

## Caratteristiche

<b>Campo di impiego</b>	Raccordi di collegamento per flessibili metallici
<b>Attacco 1</b>	Flangia a saldare per il tipo di pressione PN6
<b>Tenuta 1</b>	con guarnizione piana
<b>Norma</b>	DIN 2631 DIN EN 1092-1
<b>Applicazione</b>	esecuzione saldata resistente fino ad una temperatura di 200 °C esecuzione saldata in acciaio inossidabile resistente alla temperatura fino a 550 °C
<b>Forma costruttiva</b>	diritto
<b>Materiale</b>	Acciaio



## Avvertenza per l'ordinazione

Altre esecuzioni su richiesta.

## Articolo

Denominazione	DN	PN (bar)	D (mm)	d1 (mm)	K (mm)	L (mm)
WA 010 LV PN6	10	6	75	35	50	11
WA 013 LV PN6	13	6	80	40	55	11
WA 020 LV PN6	20	6	90	50	65	11
WA 025 LV PN6	25	6	100	60	75	11
WA 032 LV PN6	32	6	120	70	90	14
WA 040 LV PN6	40	6	130	80	100	14
WA 050 LV PN6	50	6	140	90	110	14
WA 065 LV PN6	65	6	160	110	130	14
WA 080 LV PN6	80	6	190	128	150	18
WA 100 LV PN6	100	6	210	148	170	18
WA 125 LV PN6	125	6	240	178	200	18
WA 150 LV PN6	150	6	265	202	225	18

## Varianti dei prodotti

WA LV PN6 VA Parte dell'attacco ... LV, PN 6, VA, Acciaio inossidabile