

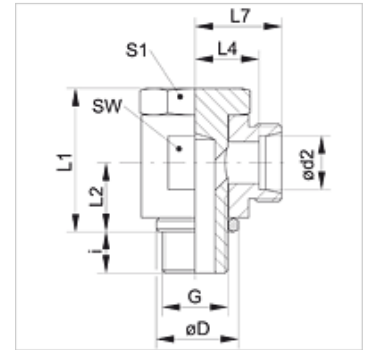
# XSDR VA

Raccordo orientabile a flusso libero, W90°

**HANSA FLEX**

## Caratteristiche

<b>Attacco 1</b>	Filetto esterno BSP cilindrico
<b>Tenuta 1</b>	Anello con spigolo di tenuta
<b>Attacco 2</b>	Filetto esterno metrico cilindrico
<b>Tenuta 2</b>	Cono interno da 24°
<b>Tipo</b>	Raccordo orientabile a flusso libero
<b>Forma costruttiva</b>	Angolo di 90°
<b>Norma</b>	DIN 2353 ISO 8434-1
<b>Entità della fornitura</b>	Tronchetto (senza dado e anello di serraggio)
<b>Materiale</b>	Acciaio inossidabile



## Articolo

Denominazione	Serie	Pressione d'esercizio in bar:	Ø d2 (mm)	G	Ø D (mm)	i (mm)	L1 (mm)	L2 (mm)	L4 (mm)	L7 (mm)	SW (mm)	S1
XSDR 04 LL VA	LL	PN 100	4	G 1/8" -28	14	8	21	10,0	16,0	25,5	14	14
XSDR 06 LL VA	LL	PN 100	6	G 1/8" -28	14	8	21	10,0	14,5	26,0	14	14
XSDR 08 LL VA	LL	PN 100	8	G 1/8" -28	14	8	21	10,0	14,5	26,0	14	14
XSDR NW 04 HL VA	L	PN 315	6	G 1/8" -28	14	8	24	10,5	12,0	19,0	17	17
XSDR NW 06 HL VA	L	PN 315	8	G 1/4" -19	18	12	30	14,0	14,5	21,5	22	19
XSDR NW 08 HL VA	L	PN 315	10	G 1/4" -19	18	12	30	14,0	15,5	22,5	22	19
XSDR NW 10 HL 1/4 VA	L	PN 315	12	G 1/4" -19	22	12	30	15,0	15,5	22,5	22	22
XSDR NW 10 HL VA	L	PN 315	12	G 3/8" -19	22	12	36	16,5	18,0	25,0	27	24
XSDR NW 13 HL VA	L	PN 315	15	G 1/2" -14	26	14	45	21,5	21,5	28,5	32	30
XSDR NW 16 HL VA	L	PN 315	18	G 1/2" -14	26	14	45	21,5	21,0	28,5	32	30
XSDR NW 20 HL VA	L	PN 160	22	G 3/4" -14	32	16	53	24,0	27,5	35,0	41	36
XSDR NW 25 HL VA	L	PN 160	28	G 1" -11	39	18	66	30,5	32,0	39,5	50	46
XSDR NW 32 HL VA	L	PN 160	35	G 1.1/4" -11	49	20	76	35,5	36,0	46,5	60	55
XSDR NW 40 HL VA	L	PN 160	42	G 1.1/2" -11	55	22	87	40,5	40,5	51,5	70	60
XSDR NW 03 HS VA	S	PN 400	6	G 1/4" -19	18	12	30	14,0	16,5	23,5	22	19
XSDR NW 04 HS VA	S	PN 400	8	G 1/4" -19	18	12	30	14,0	16,5	23,5	22	19
XSDR NW 06 HS 1/4 VA	S	PN 400	10	G 1/4" -19	18	12	30	16,5	16,5	24,0	22	19
XSDR NW 06 HS VA	S	PN 400	10	G 3/8" -19	22	12	36	16,5	18,5	26,0	27	24
XSDR NW 08 HS VA	S	PN 400	12	G 3/8" -19	22	12	36	16,5	18,5	26,0	27	24
XSDR NW 10 HS VA	S	PN 400	14	G 1/2" -14	26	14	45	21,5	22,5	30,5	32	30
XSDR NW 13 HS VA	S	PN 400	16	G 1/2" -14	26	14	45	21,5	22,0	30,5	32	30
XSDR NW 16 HS VA	S	PN 400	20	G 3/4" -14	32	16	53	24,0	26,5	37,0	41	36
XSDR NW 20 HS VA	S	PN 250	25	G 1" -11	39	18	66	30,5	31,5	43,5	50	46
XSDR NW 25 HS VA	S	PN 250	30	G 1.1/4" -11	49	20	76	35,5	37,0	50,5	60	55
XSDR NW 32 HS VA	S	PN 250	38	G 1.1/2" -11	55	22	87	40,5	41,5	57,5	70	60

## Varianti dei prodotti

XSDR Raccordo orientabile a flusso libero, W90°, Acciaio