

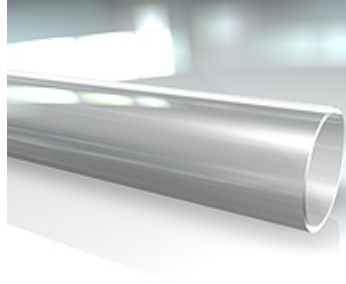
# SSTK-T

Tubi flessibili termoretraibili con rivestimento adesivo

**HANSA FLEX**

## Caratteristiche

<b>Caratteristiche</b>	Offre un'ulteriore protezione contro l'umidità Resistenza media: min. 12 kV/mm in conformità a IEC 243-1 Specifiche: UL 224 105°C solo per mantello esterno
<b>Colore</b>	trasparente
<b>Temperatura min.</b>	-55 °C
<b>Temperatura max.</b>	110 °C
<b>Campo della temperatura:</b>	Temperatura di termorestrizione min. 125 °C
<b>Materiale</b>	Poliolefina modificata con rinforzo in rete



## Descrizione

Un tubo termorestringente, flessibile, a doppia parete di poliolefina, rivestito di uno speciale adesivo termoplastico.

## Articolo

Denominazione	Ø interno (mm)	Spessore parete (mm)	Ø min dopo termorestrizione (mm)	Rapporto di termorestrizione
SSTK 1906 T	19	2,25	6,0	3:1
SSTK 3208 T	32	2,54	8,0	4:1
SSTK 3913 T	39	2,54	13,0	3:1
SSTK 2408 T	24	2,54	8,0	3:1
SSTK 5213 T	52	2,54	13,0	4:1