

KLEMMSCHEL

Clamp, Aluminium

HANSA FLEX

Caratteristiche

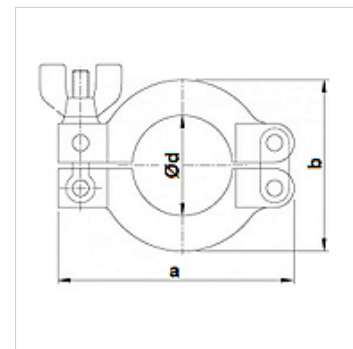
Applicazione Clamping components for small flange connections

Esecuzione Clamp aluminum

Norma DIN 28403
ISO 2861

Materiale Alluminio

Campo della temperatura: Alluminio da -156 °C a 150 °C



Nota

Intervallo della pressione da 10–7 mbar fino a 2,5 bar

Avvertenza per l'ordinazione

Altre esecuzioni su richiesta.

Articolo

Denominazione	Larghezza (mm)	a (mm)	b (mm)	Ø d (mm)
KLEMMSCHEL 010/16	17,0	63,0	45,0	22,0
KLEMMSCHEL 020/25	17,0	73,0	52,0	32,0
KLEMMSCHEL 032/40	17,0	93,0	70,0	47,0
KLEMMSCHEL 050	22,0	114,0	95,0	62,0