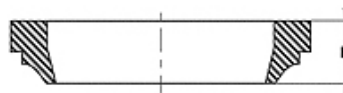
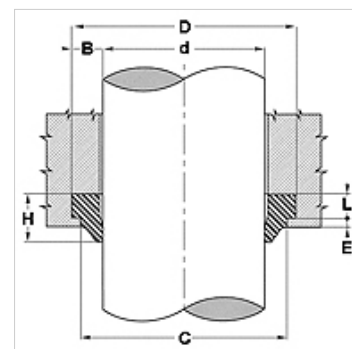


Caratteristiche

Tipo	Paraolio
Velocità di scorrimento max.	0,5 m/s
Temperatura min.	-30 °C
Temperatura max.	110 °C
Mezzi	Oli minerali Emulsioni acqua
Montaggio	Sagomare a forma di rene il paraolio e premere per inserirlo nella scanalatura di alloggiamento
Materiale	FPM
Applicazione	Idraulica



Toleranz / Tolerance			
d	D	C	L
h11	H11	H11	+0,20 0



Descrizione

semplice montaggio.

Articolo

Denominazione	d (mm)	D (mm)	L (mm)	C (mm)	E (mm)
DSR 100 FPM	100	108	4,0	106	1,0
DSR 18 FPM	18	26	4,0	24	1,0