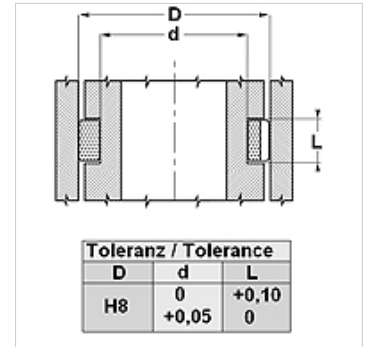
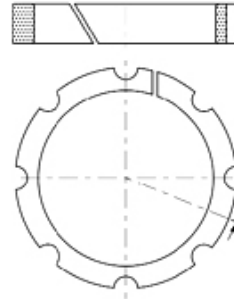


Caratteristiche

Velocità di scorrimento max.	5,0 m/s
Pressione sul piano	a 20°C 15 N/mm ² ; a 100°C 10 N/mm ²
Temperatura min.	-30 °C
Temperatura max.	110 °C
Mezzi	Oli minerali Emulsioni acqua
Montaggio	inserire nella scanalatura
Materiale	Resina acetalica + fibre di vetro



Nota

Calcolo della forza trasversale; $F = p \times D \times L \times n$

F= forza trasversale massima (N)

p= pressione superficiale massima (N/mm²)

D x L= superficie proiettata (mm²)

n= numero di anelli

Descrizione

semplice lavorazione della scanalatura di installazione e montaggio.

Alta portata per cilindri ad immersione.

Attenzione, non possono essere utilizzati come battuta

Articolo

Denominazione	D (mm)	d (mm)	L (mm)
WP 25	25	15	10,0
WP 30	30	20	13,0
WP 35	35	25	13,0
WP 40	40	30	13,0
WP 45	45	35	13,0
WP 55	55	45	16,0
WP 60	60	45	16,0
WP 65	65	55	16,0
WP 75	75	65	16,0
WP 85	85	75	16,0