

XV G

Doppio nipplo del cono

HANSA FLEX

Caratteristiche

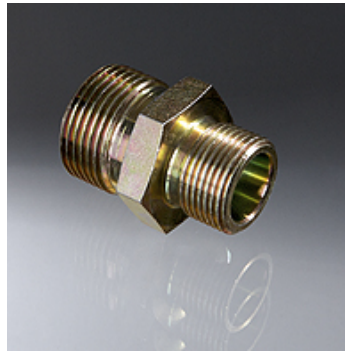
Campo di impiego nell'edilizia, nell'industria mineraria e nella costruzione di tunnel

Attacco 1 Filetto esterno BSP cilindrico

Attacco 2 Filetto esterno BSP cilindrico

Mezzi Aria compressa, acqua

Materiale Acciaio



Descrizione

adatto agli ugelli conici filettati

Articolo

Denominazione	G1	G2	Lunghezza (mm)	Cono	SW (mm)	Pressione d'esercizio in bar:
XV 1-3/4	G 1" -11	G 3/4" -14	51	1:3 / 1:4	36	PN 25

G1 - G2 = filetto degli attacchi 1 o 2 – SW = apertura chiave