

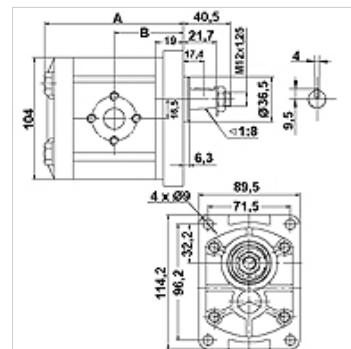
# HK CBTF

Pompa ad ingranaggi Grandezza 2 CBTF

**HANSA FLEX**

## Caratteristiche

<b>Esecuzione</b>	Economy variant Flangia frontale e coperchio terminale in acciaio colato
<b>Foro rotondo lato mandata</b>	30 / M6
<b>Foro rotondo lato aspirazione</b>	30 / M6 a 8,00 VFU ccm 40 / M8 da 10,00 VFU ccm
<b>Materiale</b>	Corpo: alluminio Flangia frontale, coperchio terminale: acciaio colato



## Descrizione

Pompa standard europea – maschera per i fori 96,2 x 71,5 – Ø 36,5 – cono 1:8 – attacco filettato

## Articolo

Denominazione	VFU (cc)	p1 max. (bar)	p2 max. (bar)	p3 max. (bar)	A (mm)	B (mm)	Direzione di rotazione	Numero di giri min. (rpm)	Numero di giri max. (rpm)	Peso (kg)
HK CBTF 304 F1Z 0A	4	200	230	250	99	45	destrorso	600	3000	3,3
HK CBTF 304 F1Z LA	4	200	230	250	99	45	sinistrorso	600	3000	3,3
HK CBTF 306 F1Z 0A	6	200	230	250	101	46	destrorso	600	3000	3,4
HK CBTF 306 F1Z LA	6	200	230	250	101	46	sinistrorso	600	3000	3,4
HK CBTF 308 F1Z 0A	8	200	230	250	104	48	destrorso	600	3000	3,5
HK CBTF 308 F1Z LA	8	200	230	250	104	48	sinistrorso	600	3000	3,5
HK CBTF 310 F1Z 0A	10	200	230	250	107	49	destrorso	600	3000	3,6
HK CBTF 310 F1Z LA	10	200	230	250	107	49	sinistrorso	600	3000	3,6
HK CBTF 314 F1Z 0A	14	200	230	250	113	52	destrorso	600	3000	3,8
HK CBTF 314 F1Z LA	14	200	230	250	113	52	sinistrorso	600	3000	3,8
HK CBTF 316 F1Z 0A	16	200	230	250	117	54	destrorso	600	3000	3,9
HK CBTF 316 F1Z LA	16	200	230	250	117	54	sinistrorso	600	3000	3,9
HK CBTF 320 F1Z 0A	20	200	230	250	123	57	destrorso	600	3000	4,0
HK CBTF 320 F1Z LA	20	200	230	250	123	57	sinistrorso	600	3000	4,0
HK CBTF 325 F1Z 0A	25	200	230	250	131	61	destrorso	600	3000	4,0
HK CBTF 325 F1Z LA	25	200	230	250	131	61	sinistrorso	600	3000	4,0

VFU = Cilindrata/giro – p1 = pressione continua – p2 = pressione d'esercizio – p3 = alta pressione

## Accessori

<b>WDA</b>	Attacco pompa (3 fori), angolo di 90°
<b>WDS</b>	Attacco pompa (3 fori), angolo di 90°
<b>F</b>	Attacco pompa (4 fori)
<b>FE</b>	Attacco pompa (4 fori)

## Elementi supplementari

**HK MPK** Tabella selezione combinazioni motore-pompe per pompe ad ingranaggi