

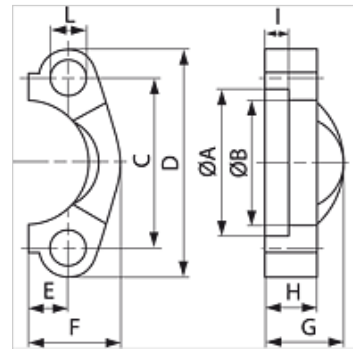
FH (3000 PSI)

Semiflangia SAE

HANSA FLEX

Caratteristiche

Serie di pressioni	3000 psi
Tipo	Semiflangia SAE
Norma	SAE J518, ISO 6162-1 /-2
Entità della fornitura	solo flangia
Materiale	Acciaio
Protezione superficiale	con rivestimento elettrolitico
Elemento di fissaggio	Foro vite



Nota

Le viti raccomandate sono elencate nella colonna M (metr.) o M (unc).

Articolo

Denominazione	PB 10.9	Dimensioni strutturali	A	B	C	D	E	F	G	H	I	L	M metr.	M unc
	(bar)		(mm)	(mm)	(mm)	(mm)	(mm)	(mm)	(mm)	(mm)	(mm)	(mm)		
FH 3001	350	1/2"	31,0	24,3	38,1	54	8,7	22,8	19	13	6,2	8,7	M 8 x 25	5/16" x 1.1/4"
FH 3002	350	3/4"	38,9	32,1	47,6	65	11,1	25,9	22	14	6,2	10,7	M 10 x 30	3/8" x 1.1/4"
FH 3003	315	1"	45,2	38,5	52,4	70	13,1	29,2	24	16	7,5	10,7	M 10 x 30	3/8" x 1.1/4"
FH 3004	250	1.1/4"	51,6	43,7	58,7	79	15,1	36,3	22	16	7,5	12,0	M 10 x 30	7/16" x 1.1/2"
FH 3005	200	1.1/2"	61,1	50,8	69,9	94	17,9	41,1	25	16	7,5	13,5	M 12 x 35	1/2" x 1.1/2"
FH 3006	200	2"	72,2	62,7	77,8	102	21,4	48,2	26	16	9,0	13,5	M 12 x 35	1/2" x 1.1/2"
FH 3007	160	2.1/2"	84,9	74,9	88,9	114	25,4	54,1	38	19	9,0	13,5	M 12 x 40	1/2" x 1.1/2"
FH 3008	160	3"	102,4	90,9	106,4	135	31,0	65,3	41	22	9,0	17,0	M 16 x 50	5/8" x 2"
FH 3009	35	3.1/2"	115,1	102,4	120,7	152	34,9	69,5	28	22	10,7	17,0	M 16 x 50	5/8" x 2"
FH 3010	35	4"	127,8	115,1	130,2	162	38,9	76,0	35	25	10,7	17,0	M 16 x 50	5/8" x 2"
FH 3011	35	5"	153,2	140,5	152,4	184	46,0	90,0	41	28	10,7	17,0	M 16 x 55	5/8" x 2"
FH 3014	250	1.1/4"	51,6	43,7	58,7	79	15,1	36,3	22	16	7,5	10,7	M 10 x 30	-
FH 3044	250	1.1/4"	51,6	43,7	58,7	79	15,1	36,3	22	16	7,5	12,7	M 12 x 35	-

PN = pressione nominale PB = massima pressione d'esercizio - Serie: LL = molto leggero L = leggero S = pesante - Ø = diametro esterno tubo

Varianti dei prodotti

SFH (3000 PSI / 6000 PSI) VA Semiflangia SAE, Acciaio inossidabile

Accessori

AFS SCHR M	Set viti metriche, testa esagonale interna
AFS SCHR U	Set viti metriche, testa esagonale interna
AFS SCHRAUBE	Vite a testa esagonale interna