

SRS TS

Binario portante, fermatubo semplice e doppio

HANSA FLEX

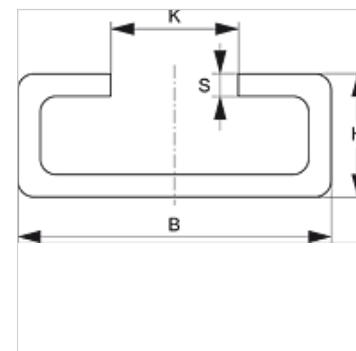
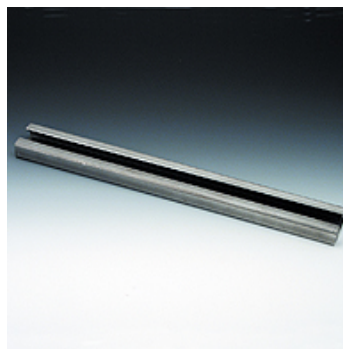
Caratteristiche

Tipo per fermatubo semplice e doppio

Serie leggero

Norma DIN 3015-1

Materiale Acciaio (lucido)



Descrizione

per tutte le dimensioni delle fascette fermatubo della serie leggero e del fermatubo doppio.

Articolo

Denominazione	B (mm)	H (mm)	K (mm)	Lunghezza (m)	S (mm)
SRS TS 11-1	28,0	11	11,4	1,00	2,0
SRS TS 11-2	28,0	11	11,4	2,00	2,0
SRS TS 14-1	28,0	14	11,4	1,00	2,0
SRS TS 14-2	28,0	14	11,4	2,00	2,0
SRS TS 14-3	28,0	14	11,4	3,00	2,0
SRS TS 30-1	28,0	30	11,4	1,00	2,0
SRS TS 30-2	28,0	30	11,4	2,00	2,0

Varianti dei prodotti

SRS TS V4 Binario portante, fermatubo semplice e doppio, Acciaio inossidabile 1.4571

SRS TS VZ Binario portante, fermatubo semplice e doppio, con rivestimento elettrolitico

è un elemento supplementare dei seguenti prodotti

B Assemblaggio del gruppo B

A 1-6 Assemblaggio del gruppo A 1-6

A 0 Assemblaggio del gruppo A 0