

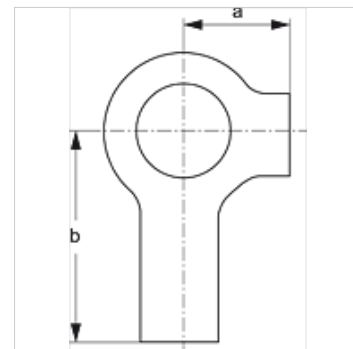
# SRS SIS 30-100

Rosetta di sicurezza per fermatubo semplice

**HANSA FLEX**

## Caratteristiche

|                                |                                |
|--------------------------------|--------------------------------|
| <b>Tipo</b>                    | per fermatubo semplice         |
| <b>Serie</b>                   | pesante                        |
| <b>Norma</b>                   | DIN 3015-2                     |
| <b>Materiale</b>               | Acciaio                        |
| <b>Protezione superficiale</b> | con rivestimento elettrolitico |



## Articolo

| Denominazione     | Dimensione fascetta | a<br>(mm) | b<br>(mm) |
|-------------------|---------------------|-----------|-----------|
| <b>SRS SIS 30</b> | 1                   | 13        | 22        |
| <b>SRS SIS 40</b> | 2                   | 13        | 22        |
| <b>SRS SIS 50</b> | 3                   | 13        | 22        |
| <b>SRS SIS 60</b> | 4                   | 15        | 28        |
| <b>SRS SIS 70</b> | 5                   | 18        | 32        |
| <b>SRS SIS 80</b> | 6                   | 21        | 36        |

## è un elemento supplementare dei seguenti prodotti

|     |                           |
|-----|---------------------------|
| C D | Assemblaggio del gruppo C |
| C   | Assemblaggio del gruppo C |