

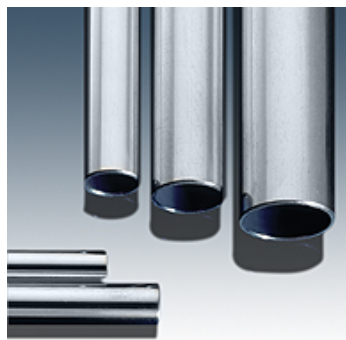
# PR V4 (Z)

Tubo d'acciaio di precisione, in pollici, 1.4571

**HANSA FLEX**

## Caratteristiche

<b>Tipo</b>	Tubo d'acciaio di precisione, in pollici
<b>Materiale</b>	Acciaio inossidabile 1.4571
<b>Lunghezza tubo</b>	6 metri



## Nota

Le indicazioni della pressione riportate si riferiscono a un tubo diritto.

Per i tubi curvati si devono calcolare gli spessori corrispondenti delle pareti analogamente alla DIN EN 13480-4.

## Informazioni supplementari

Calcolo analogo alla DIN 2413 (bozza)

Caso di carico I : statico (fino a 100 °C)

Caso di carico III : dinamico (fino a 200 °C) larghezza di oscillazione = P bar

Valore nominale di resistenza: K 234 [N/mm<sup>2</sup>]

Coefficiente di sicurezza: S 1,5

Resistenza di soglia:  $\sigma_{Sch}/D$  190 [N/mm<sup>2</sup>]

Tolleranze: DIN 10305-4

Limiti di elasticità in conformità alla DIN 10216-5 da Rp 1,0 fino a 50°C

## Articolo

Denominazione	Ø d2 (mm)	Tolleranza DE +/- (mm)	Ø d1 (mm)	Tolleranza DI +/- (mm)	S (mm)	Caso di carico I : (bar)	Caso di carico III : (bar)
PR 17.2-2.3 V4	17,20	0,08	12,60	0,15	2,30	375	272
PR 17.2-2.9 V4	17,20	0,08	11,40	0,15	2,90	375	272
PR 21.3-2 V4	21,30	0,08	17,30	0,08	2,00	269	201
PR 33.7-1.6 V4	33,70	0,08	30,50	0,15	1,60	126	98
PR 33.7-3.2 V4	33,70	0,08	27,30	0,15	3,20	274	205
PR 42.4-1.6 V4	42,40	0,08	39,20	0,20	1,60	97	76
PR 42.4-2 V4	42,40	0,20	38,40	0,20	2,00	117	92
PR 42.4-2.6 V4	42,40	0,20	37,20	0,20	2,60	161	124
PR 42.4-3.2 V4	42,40	0,20	36,00	0,20	3,20	206	156
PR 48.3-1.6 V4	48,30	0,20	45,10	0,20	1,60	77	61
PR 48.3-3.2 V4	48,30	0,20	41,90	0,20	3,20	180	138
PR 48.3-6.3 V4	48,30	-	35,70	-	6,30	-	-
PR 60.3-2.9 V4	60,30	0,25	54,50	0,30	2,90	121	95
PR 76.1-2.9 V4	76,10	0,35	70,30	0,35	2,90	90	71
PR 88.9-2.9 V4	88,90	0,40	83,10	0,45	2,90	71	57
PR 88.9-3.2 V4	88,90	0,40	82,50	0,45	3,20	82	65
PR 88.9-11.13 V4	88,90	0,70	66,64	0,70	11,13	347	249