

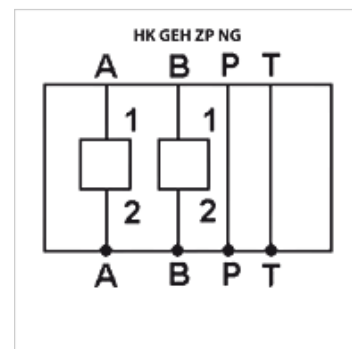
HK GEH ZP NG

Sede valv. piastra intermedia GN6/10 cartuccia SAE 2 vie acciaio

HANSA FLEX

Caratteristiche

Tenuta	Tenuta ad O-ring
Esecuzione	agisce nella canalizzazione A + B chiusura a scelta di un foro per cartuccia con tappo cieco (*)
Materiale	Acciaio
Pressione d'esercizio	max. 350 bar



Nota

(*) tappi ciechi idonei
per SAE08/2 : TAPPO O 08
per SAE10/2 : TAPPO O 10
per SAE12/2 : TAPPO O 12

Articolo

Denominazione	Attacco	C (mm)	D (mm)	E (mm)	F (mm)	G (mm)	per tipo di valvola	Peso (kg)
HK ZP NG6 C08 AB	Cetop 03 GN 6	45	50	25	100	45	HKEMDV08 - SAE8/2 3/4-16UNF-2B	1,3
HK ZP NG6 C10 AB	Cetop 03 GN 6	45	50	25	100	45	HKEMDV10 - SAE10/2 7/8-14UNF-2B	1,2
HK ZP NG10 C12 AB	Cetop 05 GN 10	75	50	31	160	52	HKEMDV12 - SAE12/2 1.1/16-12UNF-2B	2,1

Accessori

VERSCHLUSS O Bicchiere per chiusura