

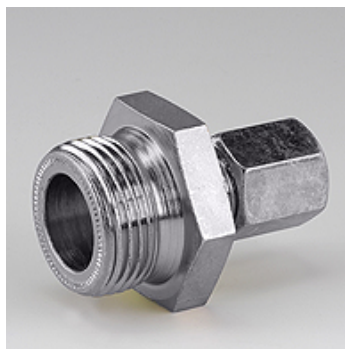
K 42-06

Raccordo filettato maschio

HANSA FLEX

Caratteristiche

Attacco 1 + 2	Filetto esterno metrico cilindrico
Tenuta 1 + 2	Cono interno da 24°
Forma costruttiva	diritto
Entità della fornitura	con dado per raccordi e anello di serraggio
Materiale	Acciaio
Protezione superficiale	con rivestimento elettrolitico



Articolo

Denominazione	Ø d2 (mm)	G1	i (mm)	L1 (mm)	SW (mm)	S1
K 42-06	6	M 12 x 1,5	10	34	17	14

Ø d2 = diametro esterno del tubo - SW = apertura chiave