

HK V6 215

Valvola regolatrice di flusso

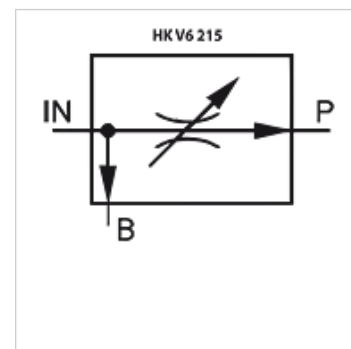
HANSA FLEX

Caratteristiche

Esecuzione pressure-compensated

Materiale Corpo: Ghisa
Parti interne in acciaio

Pressione d'esercizio max. 250 bar



Nota

Queste valvole devono essere regolate in base al caso di applicazione

Descrizione

Queste valvole di regolazione del flusso a 3 vie sono mantenute costanti indipendentemente dalla direzione di ingresso (IN), del flusso preferenziale dell'olio (P). Il flusso di olio residuo (B) può essere convogliato al serbatoio o riutilizzato da un utenza vicina

Ripartizione: max. 75 % della quantità IN su P, min. 5 l/min su P

Articolo

Denominazione	Filetto IN/B	Filetto P	Ingresso max. (L/min)	Larghezza (mm)	Altezza (mm)	Lunghezza (mm)	Peso (kg)
HK V6 215 0320	G 1/2"	G 3/8"	40	65	98	87	1,26
HK V6 215 0322	G 3/4"	G 1/2"	70	80	101	106	1,75