

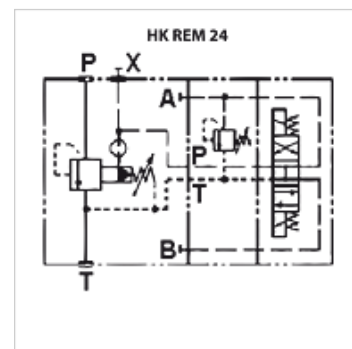
HK REM 24

Valvola di limitazione pressione con attacco SAE e valvola di scarico

HANSA FLEX

Caratteristiche

Esecuzione	Attacco flangiato SAE (per es. per montaggio diretto su pompe) con valvola magnetica di sovrappressione da 24 V; sfiato mediante magnete senza alimentazione
Entità della fornitura	incl. Flange SAE e viti M10
Pressione d'esercizio	max. 350 bar



Nota

Queste valvole devono essere regolate in base al caso di applicazione

Descrizione

Valvola limitatrice della pressione pilotata con pistoni di smorzamento

2 Intervalli regolabili della pressione (valori min / max uguali)

Portata max. 600 l/min

Per oli minerali idraulici e rispettivamente liquidi sintetici con caratteristiche comparabili

Articolo

Denominazione	Attacco	Intervallo di regolazione della pressione min. (bar)	Intervallo di regolazione della pressione max. (bar)	Portata max. (L/min)	Peso (kg)
HK REM 3 20 350 350 24	Flangia SAE 3/4"	8	350	200,0	9,2
HK REM 4 20 210 210 24	Flangia SAE 1"	7	210	400,0	9,2
HK REM 5 20 210 210 24	brida SAE 1.1/4"	7	210	600,0	9,2

Accessori

HK SP DIN 43650 Connettore elettrico per bobina magnetica DIN 43650 / ISO 4400