

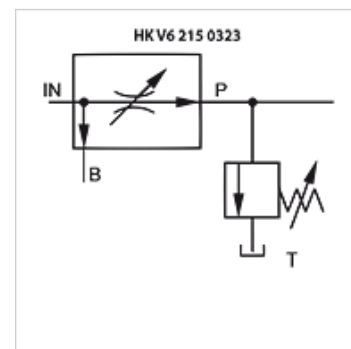
HK V6 215 DBV

Flow control valve with secondary pressure relief

HANSA FLEX

Caratteristiche

Esecuzione	pressure-compensated con valvola limitatrice della pressione secondaria supplementare
Materiale	Corpo: Ghisa Parti interne in acciaio
Pressione d'esercizio	max. 250 bar



Nota

Queste valvole devono essere regolate in base al caso di applicazione

Descrizione

Queste valvole di regolazione del flusso a 3 vie sono mantenute costanti indipendentemente dalla direzione di ingresso (IN), del flusso preferenziale dell'olio (P). Il flusso di olio residuo (B) può essere convogliato al serbatoio o riutilizzato da un utenza vicina

Ripartizione: max. 75 % della quantità IN su P, min. 5 l/min su P

Articolo

Denominazione	Filetto IN/B	Filetto P	Ingresso max. (L/min)	Larghezza (mm)	Altezza (mm)	Lunghezza (mm)	Peso (kg)
HK V6 215 0321	G 1/2"	G 3/8"	40	65	110	87	1,40
HK V6 215 0323	G 3/4"	G 1/2"	70	80	125	106	1,84