

WA LF PN6 VA

Parte dell'attacco ... LF, PN 6, VA

HANSA FLEX

Caratteristiche

Campo di impiego Raccordi di collegamento per flessibili metallici

Attacco 1 Collare liscio con flangia libera per il tipo di pressione PN6

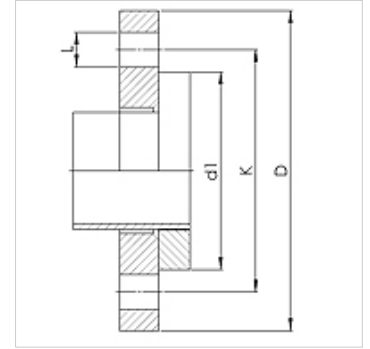
Tenuta 1 con guarnizione piana

Norma DIN 2641
DIN EN 1092-1

Applicazione esecuzione saldata resistente fino ad una temperatura di 200 °C
esecuzione saldata in acciaio inossidabile resistente alla temperatura fino a 550 °C

Forma costruttiva diritto

Materiale Manicotto in acciaio inossidabile
Collare in acciaio inossidabile
Flangia libera in acciaio inossidabile



Avvertenza per l'ordinazione

Altre esecuzioni su richiesta.

Articolo

Denominazione	DN	PN (bar)	D (mm)	d1 (mm)	K (mm)	L (mm)
WA 010 LF PN6 VA	10	6	75	35	50	11
WA 013 LF PN6 VA	13	6	80	40	55	11
WA 020 LF PN6 VA	20	6	90	50	65	11
WA 025 LF PN6 VA	25	6	100	60	75	11
WA 032 LF PN6 VA	32	6	120	70	90	14
WA 040 LF PN6 VA	40	6	130	80	100	14
WA 050 LF PN6 VA	50	6	140	90	110	14
WA 065 LF PN6 VA	65	6	160	110	130	14
WA 080 LF PN6 VA	80	6	190	128	150	18
WA 100 LF PN6 VA	100	6	210	148	170	18
WA 125 LF PN6 VA	125	6	240	178	200	18
WA 150 LF PN6 VA	150	6	265	202	225	18

Varianti dei prodotti

WA LF PN6 Parte dell'attacco ... LF, PN 6, acciaio, Manicotto in acciaio inossidabile