

# WA LF PN10 VA

Parte dell'attacco ... LF, PN 10, VA

**HANSA FLEX**

## Caratteristiche

**Campo di impiego** Raccordi di collegamento per flessibili metallici

**Attacco 1** Collare presaldato con flangia libera per il tipo di pressione PN10

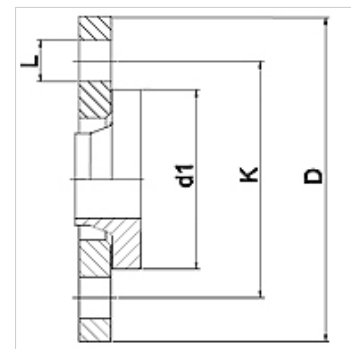
**Tenuta 1** con guarnizione piana

**Norma** DIN 2673  
DIN EN 1092-1

**Applicazione** esecuzione saldata resistente fino ad una temperatura di 200 °C  
esecuzione saldata in acciaio inossidabile resistente alla temperatura fino a 550 °C

**Forma costruttiva** diritto

**Materiale** Collare in acciaio inossidabile  
Flangia libera in acciaio inossidabile



## Avvertenza per l'ordinazione

Altre esecuzioni su richiesta.

## Articolo

Denominazione	DN	PN (bar)	D (mm)	d1 (mm)	K (mm)	L (mm)
WA 010 LF PN10 VA	10	10	90	40	60	14
WA 013 LF PN10 VA	13	10	95	45	65	14
WA 020 LF PN10 VA	20	10	105	58	75	14
WA 025 LF PN10 VA	25	10	115	68	85	14
WA 032 LF PN10 VA	32	10	140	78	100	18
WA 040 LF PN10 VA	40	10	150	88	110	18
WA 050 LF PN10 VA	50	10	165	102	125	18
WA 065 LF PN10 VA	65	10	185	122	145	18
WA 080 LF PN10 VA	80	10	200	138	160	18
WA 100 LF PN10 VA	100	10	220	158	180	18
WA 125 LF PN10 VA	125	10	250	188	210	18
WA 150 LF PN10 VA	150	10	285	212	240	22

## Varianti dei prodotti

WA LF PN10 Parte dell'attacco ... LF, PN 10, acciaio, Collare in acciaio