

# WA LF PN40 VA

Parte dell'attacco ... LF, PN 40, VA

**HANSA FLEX**

## Caratteristiche

**Campo di impiego** Raccordi di collegamento per flessibili metallici

**Attacco 1** Collare liscio con flangia libera per il tipo di pressione PN40

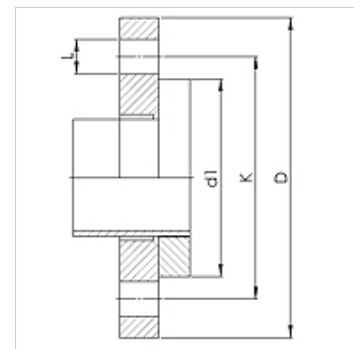
**Tenuta 1** con guarnizione piana

**Norma** DIN 2656  
DIN EN 1092-1

**Applicazione** esecuzione saldata resistente fino ad una temperatura di 200 °C  
esecuzione saldata in acciaio inossidabile resistente alla temperatura fino a 550 °C

**Forma costruttiva** diritto

**Materiale** Manicotto in acciaio inossidabile  
Collare in acciaio inossidabile  
Flangia libera in acciaio inossidabile



## Avvertenza per l'ordinazione

Altre esecuzioni su richiesta.

## Articolo

Denominazione	DN	PN (bar)	D (mm)	d1 (mm)	K (mm)	L (mm)
WA 010 LF PN40 VA	10	40	90	40	60	14
WA 013 LF PN40 VA	13	40	95	45	65	14
WA 020 LF PN40 VA	20	40	105	58	75	14
WA 025 LF PN40 VA	25	40	115	68	85	14
WA 032 LF PN40 VA	32	40	140	78	100	18
WA 040 LF PN40 VA	40	40	150	88	110	18
WA 050 LF PN40 VA	50	40	165	102	125	18
WA 065 LF PN40 VA	65	40	185	122	145	18
WA 080 LF PN40 VA	80	40	200	138	160	18
WA 100 LF PN40 VA	100	40	235	162	190	22
WA 125 LF PN40 VA	125	40	270	188	220	26
WA 150 LF PN40 VA	150	40	300	218	250	26

## Varianti dei prodotti

WA LF PN40 Parte dell'attacco ... LF, PN 40, acciaio, Manicotto in acciaio inossidabile