

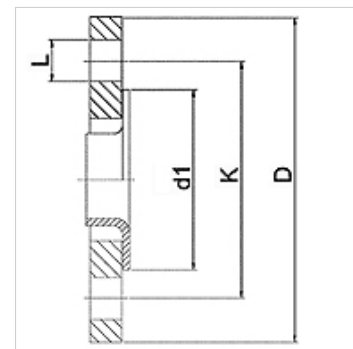
WA LB PN10

Parte dell'attacco ... LB, PN 10, acciaio

HANSA FLEX

Caratteristiche

Campo di impiego	Raccordi di collegamento per flessibili metallici
Attacco 1	Attacco a cartella presaldato con flangia libera per il tipo di pressione PN10
Tenuta 1	con guarnizione piana
Norma	DIN 2642 DIN EN 1092-1
Applicazione	esecuzione saldata resistente fino ad una temperatura di 200 °C esecuzione saldata in acciaio inossidabile resistente alla temperatura fino a 550 °C
Forma costruttiva	diritto
Materiale	Cartella in acciaio inossidabile Flangia libera in acciaio



Avvertenza per l'ordinazione

Altre esecuzioni su richiesta.

Articolo

Denominazione	DN	PN (bar)	D (mm)	d1 (mm)	K (mm)	L (mm)
WA 010 LB PN10	10	10	90	40	60	14
WA 013 LB PN10	13	10	95	45	65	14
WA 020 LB PN10	20	10	105	58	75	14
WA 025 LB PN10	25	10	115	68	85	14
WA 032 LB PN10	32	10	140	78	100	18
WA 040 LB PN10	40	10	150	88	110	18
WA 050 LB PN10	50	10	165	102	125	18
WA 065 LB PN10	65	10	185	122	145	18
WA 080 LB PN10	80	10	200	138	160	18
WA 100 LB PN10	100	10	220	158	180	18
WA 125 LB PN10	125	10	250	188	210	18
WA 150 LB PN10	150	10	285	212	240	22

Varianti dei prodotti

WA LB PN10 VA Parte dell'attacco ... LB, PN 10, VA, Cartella in acciaio inossidabile