

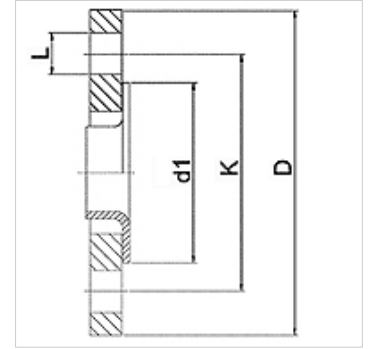
# WA LB PN6 VA

Parte dell'attacco ... LB, PN 6, VA

**HANSA FLEX**

## Caratteristiche

<b>Campo di impiego</b>	Raccordi di collegamento per flessibili metallici
<b>Attacco 1</b>	Attacco a cartella presaldato con flangia libera per il tipo di pressione PN6
<b>Tenuta 1</b>	con guarnizione piana
<b>Norma</b>	DIN 2641 DIN EN 1092-1
<b>Applicazione</b>	esecuzione saldata resistente fino ad una temperatura di 200 °C esecuzione saldata in acciaio inossidabile resistente alla temperatura fino a 550 °C
<b>Forma costruttiva</b>	diritto
<b>Materiale</b>	Cartella in acciaio inossidabile Flangia libera in acciaio inossidabile



## Avvertenza per l'ordinazione

Altre esecuzioni su richiesta.

## Articolo

Denominazione	DN	PN (bar)	D (mm)	d1 (mm)	K (mm)	L (mm)
WA 010 LB PN6 VA	10	6	75	35	50	11
WA 013 LB PN6 VA	13	6	80	40	55	11
WA 020 LB PN6 VA	20	6	90	50	65	11
WA 025 LB PN6 VA	25	6	100	60	75	11
WA 032 LB PN6 VA	32	6	120	70	90	14
WA 040 LB PN6 VA	40	6	130	80	100	14
WA 050 LB PN6 VA	50	6	140	90	110	14
WA 065 LB PN6 VA	65	6	160	110	130	14
WA 080 LB PN6 VA	80	6	190	128	150	18
WA 100 LB PN6 VA	100	6	210	148	170	18
WA 125 LB PN6 VA	125	6	240	178	200	18
WA 150 LB PN6 VA	150	6	265	202	225	18

## Varianti dei prodotti

WA LB PN6 Parte dell'attacco ... LB, PN 6, acciaio, Cartella in acciaio inossidabile