

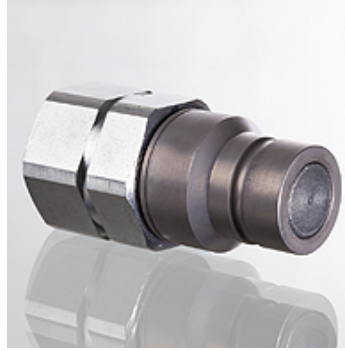
SKS IR FS HA

Innesto maschio del giunto ad innesto

HANSA FLEX

Caratteristiche

Campo di impiego	nell'edilizia, nell'industria mineraria e nella costruzione di tunnel
Tipo	con guarnizione piana
Attacco 1	Filetto interno BSP cilindrico
Tenuta 1	per perno filettato di forma A, B ed eventualmente di forma E.
Norma	ISO 16028
Caratteristica supplementare	per martellamento
compatibile con	Stucchi
Materiale	Acciaio
Protezione superficiale	con rivestimento elettrolitico



Articolo

Denominazione	DN*	Filetto dell'attacco	Dimensioni strutturali	Pressione d'esercizio (bar)	SF acc.*	Temperatura olio minerale min. (°C)	Temperatura olio minerale max. (°C)
SKS 20 IR 5 FS HA	19	G 3/4" -14	5	350,0	4	-25	100
SKS 25 IR 5 FS HA	25	G 1" -11	5	350,0	4	-25	100

DN = diametro nominale, larghezza nominale