

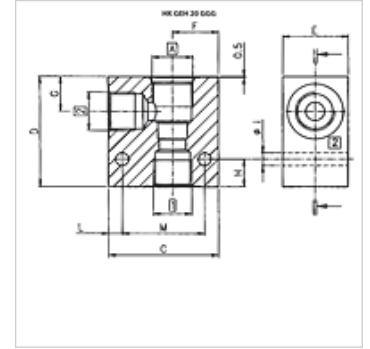
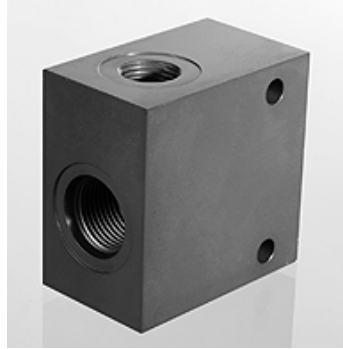
# HK GEH 20 GGG

Sede valvola per valvola avvitabile SAE a 2 vie in GGG40

**HANSA FLEX**

## Caratteristiche

|                                |              |
|--------------------------------|--------------|
| <b>Materiale</b>               | GGG 40       |
| <b>Pressione d'esercizio</b>   | max. 350 bar |
| <b>Protezione superficiale</b> | zincato      |



## Articolo

| Denominazione       | Foro valvola A        | Attacco 1,3 C | D       | E       | F       | G         | H       | I      | L         | M       | Peso (kg) |
|---------------------|-----------------------|---------------|---------|---------|---------|-----------|---------|--------|-----------|---------|-----------|
| HK GEH 38 C0820 GGG | C0820 UNF 3/4" -16    | G 3/8"        | 50 (mm) | 29 (mm) | 20 (mm) | 13,5 (mm) | 12 (mm) | 6 (mm) | 9,0 (mm)  | 35 (mm) | 0,4       |
| HK GEH 38 C1020 GGG | C1020 UNF 7/8" -14    | G 3/8"        | 60 (mm) | 40 (mm) | 24 (mm) | 19,0 (mm) | 15 (mm) | 7 (mm) | 7,5 (mm)  | 45 (mm) | 0,8       |
| HK GEH 34 C1020 GGG | C1020 UNF 7/8" -14    | G 3/4"        | 60 (mm) | 44 (mm) | 24 (mm) | 21,5 (mm) | 15 (mm) | 7 (mm) | 7,5 (mm)  | 45 (mm) | 1,7       |
| HK GEH 12 C1220 GGG | C1220 UNF 1.1/16" -12 | G 1/2"        | 80 (mm) | 50 (mm) | 34 (mm) | 26,0 (mm) | 18 (mm) | 9 (mm) | 10,0 (mm) | 60 (mm) | 0,9       |
| HK GEH 34 C1220 GGG | C1220 UNF 1.1/16" -12 | G 3/4"        | 80 (mm) | 50 (mm) | 34 (mm) | 26,0 (mm) | 18 (mm) | 9 (mm) | 10,0 (mm) | 60 (mm) | 1,7       |

## È un accessorio dei seguenti prodotti

|         |   |
|---------|---|
| HK EMDV | Valvola magnetica a 2/2 vie EMDV            |
| HK RVPS | Valvola limitatrice della pressione RVPS    |
| HK PCFC | Valvola regolatrice del flusso a 2 vie PCFC |