

# HK AX RU

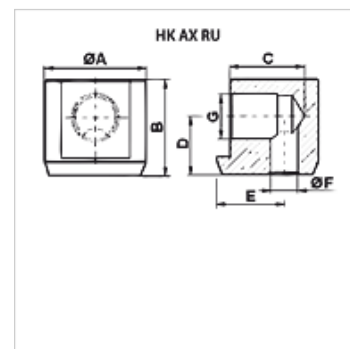
Attacco olio assiale rotondo

**HANSA FLEX**

## Caratteristiche

**Materiale** Acciaio S355J0 (Fe510C)

**Utilizzo** attacco olio assiale per cilindri idraulici



## Articolo

| Denominazione | Ø A<br>(mm) | B<br>(mm) | C<br>(mm) | D<br>(mm) | E<br>(mm) | G      | Ø F<br>(mm) | Peso<br>(kg) |
|---------------|-------------|-----------|-----------|-----------|-----------|--------|-------------|--------------|
| HK 014 AX RU  | 30          | 28        | 22        | 17        | 20,0      | G 1/4" | 8           | 0,12         |
| HK 038 AX RU  | 35          | 34        | 24        | 22        | 22,5      | G 3/8" | 8           | 0,20         |
| HK 012 AX RU  | 45          | 47        | 30        | 31        | 27,5      | G 1/2" | 12          | 0,45         |
| HK 034 AX RU  | 50          | 52        | 34        | 32        | 30,0      | G 3/4" | 14          | 0,58         |
| HK 100 AX RU  | 60          | 62        | 42        | 39        | 35,0      | G 1"   | 16          | 1,02         |