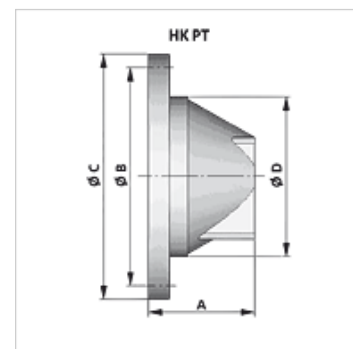
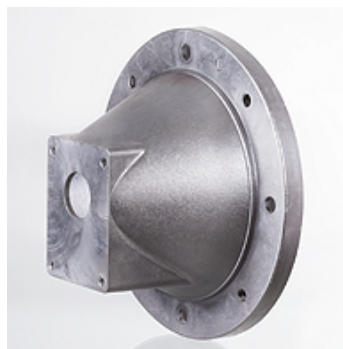


Caratteristiche

Esecuzione	combinabile con il giunto HK SPIDEX Z
Materiale	Alluminio
Utilizzo	per pompe a ingranaggi da BG 0 a BG 3



Descrizione

Centraggio dell'albero motore e dell'albero della pompa

Articolo

Denominazione	A (mm)	Ø B (mm)	Ø C (mm)	Ø D (mm)	Flangia attacco pompa	Pompa	Motore	Peso (kg)
HK PT RV 160 70 468	70,00	130	160	110	Flangia a due fori 66	GC0 / albero cil.	GC71	0,5
HK PT RV 160 80 448 ZFV	80,00	130	160	110	71,9 x 52,4	GC1 / albero 1:8	GC71	0,5
HK PT RV 200 80 468	80,00	165	200	145	Flangia a due fori 66	GC0 / albero cil.	GC80	0,7
HK PT RV 200 80 448	80,00	165	200	145	71,9 x 52,4	GC1 / albero 1:8	GC80	0,7
HK PT RV 200 90 448	90,00	165	200	145	71,9 x 52,4	GC1 / albero 1:8	GC90	0,7
HK PT RV 200 96 446 ZFV	96,00	165	200	145	96,2 x 71,5	GC2 / albero 1:8	GC80/90	0,7
HK PT RV 200 96 441	96,00	165	200	145	100 x 72 (Ø80)	GC2 / albero 1:5	GC80/90	0,8
HK PT RV 250 110 448	110,00	215	250	190	71,9 x 52,4	GC1 / albero 1:8	GC100/112	1,3
HK PT RV 250 110 446	110,00	215	250	190	96,2 x 71,5	GC2 / albero 1:8	GC100/112	1,3
HK PT RV 250 110 441	110,00	215	250	190	100 x 72 (Ø80)	GC2 / albero 1:5	GC100/112	1,2
HK PT RV 250 115 465	115,00	215	250	190	128 x 98	GC3 / albero 1:8	GC100/112	1,2
HK PT RV 300 130 446	130,00	265	300	234	96,2 x 71,5	GC2 / albero 1:8	GC132	2,0
HK PT RV 300 130 441	130,00	265	300	234	100 x 72 (Ø80)	GC2 / albero 1:5	GC132	1,9
HK PT RV 300 144 465	144,00	265	300	234	128 x 98	GC3 / albero 1:8	GC132	2,0
HK PT RV 350 173 446	173,00	300	350	260	96,2 x 71,5	GC2 / albero 1:8	GC160	3,4
HK PT RV 350 173 441	173,00	300	350	260	100 x 72 (Ø80)	GC2 / albero 1:5	GC160	2,7
HK PT RV 350 173 465	173,00	300	350	260	128 x 98	GC3 / albero 1:8	GC160/180	3,4

Accessori

HK DRV	Anello paracolpi
HK DPT	Guarnizione di tenuta per supporto pompa

Elementi supplementari

HK MPK	Tabella selezione combinazioni motore-pompe per pompe ad ingranaggi
--------	---