

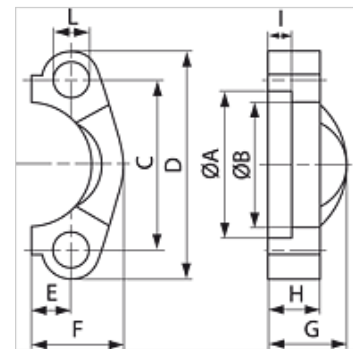
# FH (6000 PSI)

Semiflanguia SAE

**HANSA FLEX**

## Caratteristiche

Serie di pressioni	6000 psi
Norma	SAE J518 ISO 6162-2
Forma costruttiva	diritto
Tipo	Semiflanguia SAE
Elemento di fissaggio	Foro vite
Entità della fornitura	solo flangia
Materiale	S355J2G3 (ST52.3)
Protezione superficiale	con rivestimento elettrolitico



## Nota

Le viti raccomandate sono elencate nella colonna M (metr.) o M (unc).

## Articolo

Denominazione	PB 10.9	Dimensioni strutturali	A	B	C	D	E	F	G	H	I	L	M metr.	M unc
	(bar)		(mm)	(mm)	(mm)	(mm)	(mm)	(mm)	(mm)	(mm)	(mm)	(mm)		
FH 6001	420	1/2"	32,5	24,6	40,5	56	9,1	23,6	22	16	7,2	8,7	M 8 x 30	5/16" x 1.1/4"
FH 6002	420	3/4"	42,1	32,5	50,8	71	11,9	30,0	28	19	8,3	10,7	M 10 x 35	3/8" x 1.1/2"
FH 6003	420	1"	48,4	38,9	57,2	81	13,9	34,8	33	24	9,0	13,0	M 12 x 45	-
FH 6013	420	1"	48,4	38,9	57,2	81	13,9	34,8	33	24	9,0	12,0	-	7/16" x 1.3/4"
FH 6004	420	1.1/4"	54,8	44,5	66,7	95	15,9	38,6	38	27	9,8	14,7	M 14 x 45	-
FH 6044	420	1.1/4"	54,8	44,5	66,7	95	15,9	38,6	38	27	9,8	13,5	-	1/2" x 1.3/4"
FH 6005	420	1.1/2"	64,3	51,6	79,4	113	18,3	47,5	43	30	12,1	17,0	M 16 x 55	5/8" x 2"
FH 6006	420	2"	80,2	67,6	96,8	133	22,2	56,9	52	37	12,1	21,0	M 20 x 70	3/4" x 2.1/2"

Ø = diametro esterno tubo - Serie: LL = molto leggero L = leggero S = pesante - PN = pressione nominale PB = massima pressione d'esercizio

## Varianti dei prodotti

SFH (3000 PSI / 6000 PSI) VA Semiflanguia SAE, Acciaio inossidabile

## Accessori

AFS SCHR M	Set viti metriche, testa esagonale interna
AFS SCHR U	Set viti metriche, testa esagonale interna
AFS SCHRAUBE	Vite a testa esagonale interna