

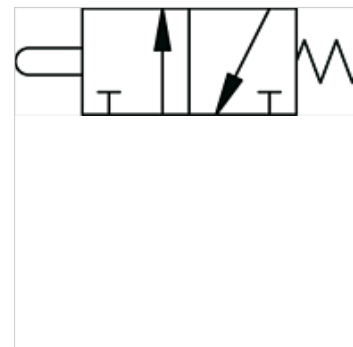
K-WMV 3/2 MANU DRUCKKNOPF

3/2-way miniature valves, manually operated, with pushbutton

HANSA FLEX

Caratteristiche

Funzione	NC
Pressione d'esercizio	0,5 - 10 bar
Temperatura d'esercizio	da -10 °C a +60 °C
Portata 6 bar e 5 bar	35 NI/min
Ø nominale	2,5 mm
Pressione di azionamento 6 bar	8 N
Corpo valvola	Alluminio
Pulsante	Ottone nichelato
Molla	Acciaio inossidabile
Materiale di tenuta	NBR



Nota

Altri dati su richiesta.

Descrizione

Monostable (non-latching) and bistable (latching) versions available.

Articolo

Denominazione	Attacco	Azionamento	Disco
K- 07 15 00 50	4 mm laterale	monostable	Black
K- 07 15 00 51	4 mm laterale	monostable	Red
K- 07 15 00 52	M 5 laterale	monostable	Black
K- 07 15 00 53	M 5 laterale	monostable	Red