

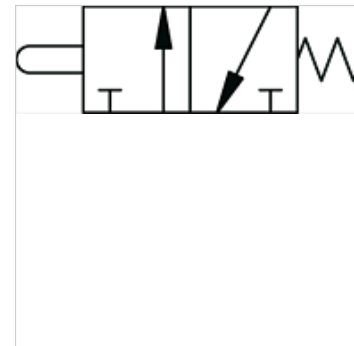
# K-WMV 3/2 MANU ZUGSCHALTER

Valvole miniaturizzate a 3/2 vie, ad azionamento manuale, interruttore a strappo, bistabili, con lucchetto

**HANSA FLEX**

## Caratteristiche

Funzione	NC
Pressione d'esercizio	0,5 - 10 bar
Temperatura d'esercizio	da -10 °C a +60 °C
Portata 6 bar e 5 bar	35 NI/min
Ø nominale	2,5 mm
Pressione di azionamento 6 bar	8 N
Corpo valvola	Alluminio
Pulsante	Ottone nichelato
Molla	Acciaio inossidabile
Materiale di tenuta	NBR



## Nota

Altri dati su richiesta.

## Descrizione

In esecuzione bistabile (con innesto a scatto).

## Articolo

Denominazione	Attacco	Azionamento
K- 07 15 00 64	4 mm laterale	bistabile
K- 07 15 00 65	M 5 laterale	bistabile