

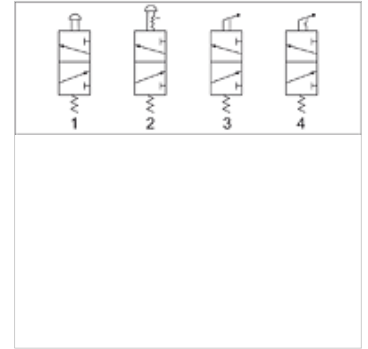
K-WV 3/2 MANU PILZTAST NOT SCHAL M3

3/2-way valve, manually operated, with mushroom pushbutton and emergency latch, NC, bistable, for panel mounting

HANSA FLEX

Caratteristiche

Pressione d'esercizio	0 - 10 bar
Campo della temperatura:	-20 °C to +70 °C
Misurazione del valore della portata	At P1 = 8 bar, P2 = 6 bar and pressure drop $\Delta p = 1$ bar
Corpo valvola	Aluminium alloy



Nota

Altri dati su richiesta.

Articolo

Denominazione	Attacco	Attacco per sfiato	Portata (L/min)	Colore leva di comando	Numero schema
K- 07 15 01 65	G 1/8	G 1/8	450	Red	2
K- 07 15 01 66	G 1/4	G 1/4	550	Red	2