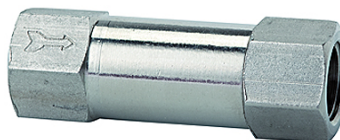


K-RD DURCHGANGSFORM VA

Non-return valves - Straight-way type stainless steel

Caratteristiche

Pressione d'esercizio	2 - 10 bar
Temperatura d'esercizio	-10 °C to +150 °C
Pressione di apertura	0.2 bar
Molla	Stainless steel 1.4319
Alloggiamento	Stainless steel 1.4404
O-ring	FKM (FPM)



Nota

Altri dati su richiesta.

Articolo

Denominazione	Filetto	Lunghezza (mm)	Pressione di apertura (bar)	SW (mm)
K- 07 30 24 28	G 1/8	40,0	0,2	13
K- 07 30 24 29	G 1/4	48,0	0,2	16