

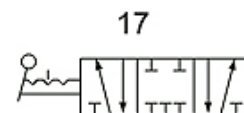
# K-WV 5/3 HANDHEBEL MITTELST 4H

5/3-way valve, operated by hand lever, mid-position closed, latching

**HANSA FLEX**

## Caratteristiche

Pressione d'esercizio	0 - 8 bar
Campo della temperatura:	-20 °C to +70 °C
Misurazione del valore della portata	At P1 = 8 bar, P2 = 6 bar and pressure drop $\Delta p = 1$ bar
Corpo valvola	Aluminium alloy



Stable for 5/3,  
mid-position closed

stabil für 5/3,  
Mitte geschlossen

## Nota

Altri dati su richiesta.

## Articolo

Denominazione	Attacco uscita	Attacco ingresso	Attacco per sfiato	Portata (L/min)	Numero schema
K- 07 15 04 17	G 1/8	G 1/8	G 1/8	750	17
K- 07 15 04 18	G 1/4	G 1/4	G 1/8	850	17
K- 07 15 04 19	G 1/4	G 1/4	G 1/4	1300	17
K- 07 15 04 20	G 3/8	G 3/8	G 1/4	1500	17