

K-Y-STECK VB RED MINI

Y unions, unequal, mini

HANSA FLEX

Caratteristiche

Pressione di lavoro Max. 10 bar, vacuum

Campo di impiego Air, vacuum

Tubi flessibili consigliati PU or PA (nylon)

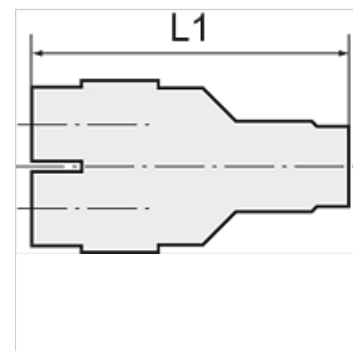
Mezzi Aria compressa

Campo della temperatura: 0 °C to +60 °C

Materiale Plastic, Nickel plated brass

Anello di compressione Plastic

Tipo di attacco



Nota

Altri dati su richiesta.

Descrizione

Push-in fittings series manufactured in plastic and nickel-plated brass, space-saving miniature design.

Articolo

Denominazione	per diametro esterno del tubo flessibile Ø mm	L1 (mm)
K- 07 40 50 23	4 mm / 3 mm	29,1
K- 07 40 50 24	6 mm / 4 mm	31,6