

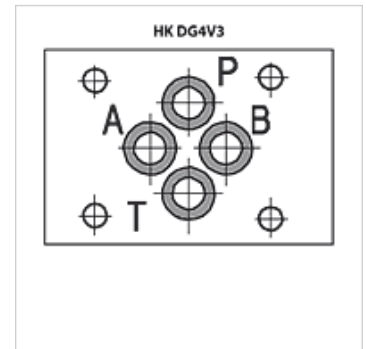
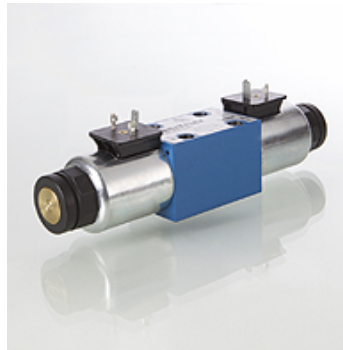
HK DG4V3

Valvola direzionale magnetica GN 6

HANSA FLEX

Caratteristiche

Esecuzione	Valvola a 4/2 vie o 4/3 vie con azionamento manuale d'emergenza
Entità della fornitura	con bobina, senza connettore
Pressione d'esercizio	P, A, B: max. 350 bar / T: max. 210 bar
Portata	max. 80 l/min (si vedano le curve caratteristiche)
Attacco	ISO/Cetop 03 GN6
Elemento di fissaggio	4 pz. vite a testa esagonale interna M5x30 12.9
Grado di protezione	IP 65



Descrizione

per i limiti della massima potenza erogabile vedere le curve caratteristiche

Avvertenza per l'ordinazione

Altri circuiti e modelli, come pure portate e limiti della massima potenza erogabile a richiesta

Articolo

Denominazione	Tipo	Tipo di pistone	Tensione nominale / tipo di corrente	Copertura	Esecuzione	Peso (kg)
HK DG4V3 0A VM U 12DC	4/2	0A [PB/AT]-[PA/BT]	12 VDC	negativo (aperto)	Ritorno molla	1,60
HK DG4V3 0A VM U 24DC	4/2	0A [PB/AT]-[PA/BT]	24 VDC	negativo (aperto)	Ritorno molla	1,60
HK DG4V3 0A VM U 110AC	4/2	0A [PB/AT]-[PA/BT]	110 VAC	negativo (aperto)	Ritorno molla	1,60
HK DG4V3 0A VM U 230AC	4/2	0A [PB/AT]-[PA/BT]	230 VAC 50 Hz	negativo (aperto)	Ritorno molla	1,60
HK DG4V3 0B VM U 12DC	4/2	0B [PB/AT]-[ABPT]	12 VDC	negativo (aperto)	Ritorno molla	1,60
HK DG4V3 0B VM U 24DC	4/2	0B [PB/AT]-[ABPT]	24 VDC	negativo (aperto)	Ritorno molla	1,60
HK DG4V3 0B VM U 110AC	4/2	0B [PB/AT]-[ABPT]	110 VAC	negativo (aperto)	Ritorno molla	1,60
HK DG4V3 0B VM U 230AC	4/2	0B [PB/AT]-[ABPT]	230 VAC 50 Hz	negativo (aperto)	Ritorno molla	1,60
HK DG4V3 2A VM U 12DC	4/2	2A [PB/AT]-[PA/BT]	12 VDC	positivo (chiuso)	Ritorno molla	1,60
HK DG4V3 2A VM U 24DC	4/2	2A [PB/AT]-[PA/BT]	24 VDC	positivo (chiuso)	Ritorno molla	1,60
HK DG4V3 2A VM U 110AC	4/2	2A [PB/AT]-[PA/BT]	110 VAC	positivo (chiuso)	Ritorno molla	1,60
HK DG4V3 2A VM U 230AC	4/2	2A [PB/AT]-[PA/BT]	230 VAC 50 Hz	positivo (chiuso)	Ritorno molla	1,60
HK DG4V3 2AL VM U 12DC	4/2	2AL [PB/AT]-[PA/BT]	12 VDC	positivo (chiuso)	Ritorno molla	1,60
HK DG4V3 2AL VM U 24DC	4/2	2AL [PB/AT]-[PA/BT]	24 VDC	positivo (chiuso)	Ritorno molla	1,60
HK DG4V3 2AL VM U 110AC	4/2	2AL [PB/AT]-[PA/BT]	110 VAC	positivo (chiuso)	Ritorno molla	1,60
HK DG4V3 2AL VM U 230AC	4/2	2AL [PB/AT]-[PA/BT]	230 VAC 50 Hz	positivo (chiuso)	Ritorno molla	1,60
HK DG4V3 2B VM U 12DC	4/2	2B [PB/AT]-[A/B/P/T]	12 VDC	positivo (chiuso)	Ritorno molla	1,60
HK DG4V3 2B VM U 24DC	4/2	2B [PB/AT]-[A/B/P/T]	24 VDC	positivo (chiuso)	Ritorno molla	1,60
HK DG4V3 2B VM U 110AC	4/2	2B [PB/AT]-[A/B/P/T]	110 VAC	positivo (chiuso)	Ritorno molla	1,60
HK DG4V3 2B VM U 230AC	4/2	2B [PB/AT]-[A/B/P/T]	230 VAC 50 Hz	positivo (chiuso)	Ritorno molla	1,60
HK DG4V3 6B VM U 12DC	4/2	6B [PB/AT]-[ABT/P]	12 VDC	positivo (chiuso)	Ritorno molla	1,60
HK DG4V3 6B VM U 24DC	4/2	6B [PB/AT]-[ABT/P]	24 VDC	positivo (chiuso)	Ritorno molla	1,60
HK DG4V3 6B VM U 110AC	4/2	6B [PB/AT]-[ABT/P]	110 VAC	positivo (chiuso)	Ritorno molla	1,60
HK DG4V3 6B VM U 230AC	4/2	6B [PB/AT]-[ABT/P]	230 VAC 50 Hz	positivo (chiuso)	Ritorno molla	1,60
HK DG4V3 8BL VM U 12DC	4/2	8BL [PA/BT]-[A/B/PT]	12 VDC	negativo (aperto)	Ritorno molla	1,60
HK DG4V3 8BL VM U 24DC	4/2	8BL [PA/BT]-[A/B/PT]	24 VDC	negativo (aperto)	Ritorno molla	1,60
HK DG4V3 8BL VM U 110AC	4/2	8BL [PA/BT]-[A/B/PT]	110 VAC	negativo (aperto)	Ritorno molla	1,60
HK DG4V3 8BL VM U 230AC	4/2	8BL [PA/BT]-[A/B/PT]	230 VAC 50 Hz	negativo (aperto)	Ritorno molla	1,60
HK DG4V3 22A VM U 12DC	4/2	22A [PB/A/T]-[PA/B/T]	12 VDC	positivo (chiuso)	Ritorno molla	1,60
HK DG4V3 22A VM U 24DC	4/2	22A [PB/A/T]-[PA/B/T]	24 VDC	positivo (chiuso)	Ritorno molla	1,60
HK DG4V3 22A VM U 110AC	4/2	22A [PB/A/T]-[PA/B/T]	110 VAC	positivo (chiuso)	Ritorno molla	1,60
HK DG4V3 22A VM U 230AC	4/2	22A [PB/A/T]-[PA/B/T]	230 VAC 50 Hz	positivo (chiuso)	Ritorno molla	1,60
HK DG4V3 0C VM U 12DC	4/3	0C [PB/AT]-[ABPT]-[PA/BT]	12 VDC	negativo (aperto)	Ritorno molla a 0	2,20
HK DG4V3 0C VM U 24DC	4/3	0C [PB/AT]-[ABPT]-[PA/BT]	24 VDC	negativo (aperto)	Ritorno molla a 0	2,20
HK DG4V3 0C VM U 110AC	4/3	0C [PB/AT]-[ABPT]-[PA/BT]	110 VAC	negativo (aperto)	Ritorno molla a 0	2,20
HK DG4V3 0C VM U 230AC	4/3	0C [PB/AT]-[ABPT]-[PA/BT]	230 VAC 50 Hz	negativo (aperto)	Ritorno molla a 0	2,20
HK DG4V3 2C VM U 12DC	4/3	2C [PB/AT]-[A/B/P/T]-[PA/BT]	12 VDC	positivo (chiuso)	Ritorno molla a 0	2,20
HK DG4V3 2C VM U 24DC	4/3	2C [PB/AT]-[A/B/P/T]-[PA/BT]	24 VDC	positivo (chiuso)	Ritorno molla a 0	2,20
HK DG4V3 2C VM U 110AC	4/3	2C [PB/AT]-[A/B/P/T]-[PA/BT]	110 VAC	positivo (chiuso)	Ritorno molla a 0	2,20
HK DG4V3 2C VM U 230AC	4/3	2C [PB/AT]-[A/B/P/T]-[PA/BT]	230 VAC 50 Hz	positivo (chiuso)	Ritorno molla a 0	2,20
HK DG4V3 6C VM U 12DC	4/3	6C [PB/AT]-[ABT/P]-[PA/BT]	12 VDC	positivo (chiuso)	Ritorno molla a 0	2,20



Nonostante il più attento esame non si possono escludere eventuali errori ed omissioni, non ci assumiamo alcuna responsabilità per le indicazioni contenute.

03.04.2025

HANSA-FLEX AG

www.hansa-flex.com

1

Articolo

Denominazione	Tipo	Tipo di pistone	Tensione nominale / tipo di corrente	Copertura	Esecuzione	Peso (kg)
HK DG4V3 6C VM U 24DC	4/3	6C [PB/AT]-[ABT/P]-[PA/BT]	24 VDC	positivo (chiuso)	Ritorno molla a 0	2,20
HK DG4V3 6C VM U 110AC	4/3	6C [PB/AT]-[ABT/P]-[PA/BT]	110 VAC	positivo (chiuso)	Ritorno molla a 0	2,20
HK DG4V3 6C VM U 230AC	4/3	6C [PB/AT]-[ABT/P]-[PA/BT]	230 VAC 50 Hz	positivo (chiuso)	Ritorno molla a 0	2,20
HK DG4V3 7C VM U 12DC	4/3	7C [PB/AT]-[PAB/T]-[PA/BT]	12 VDC	positivo (chiuso)	Ritorno molla a 0	2,20
HK DG4V3 7C VM U 24DC	4/3	7C [PB/AT]-[PAB/T]-[PA/BT]	24 VDC	positivo (chiuso)	Ritorno molla a 0	2,20
HK DG4V3 7C VM U 110AC	4/3	7C [PB/AT]-[PAB/T]-[PA/BT]	110 VAC	positivo (chiuso)	Ritorno molla a 0	2,20
HK DG4V3 7C VM U 230AC	4/3	7C [PB/AT]-[PAB/T]-[PA/BT]	230 VAC 50 Hz	positivo (chiuso)	Ritorno molla a 0	2,20
HK DG4V3 8C VM U 12DC	4/3	8C [PA/BT]-[A/B/PT]-[PB/AT]	12 VDC	negativo (aperto)	Ritorno molla a 0	2,20
HK DG4V3 8C VMU 24DC	4/3	8C [PA/BT]-[A/B/PT]-[PB/AT]	24 VDC	negativo (aperto)	Ritorno molla a 0	2,20
HK DG4V3 8C VM U 110AC	4/3	8C [PA/BT]-[A/B/PT]-[PB/AT]	110 VAC	negativo (aperto)	Ritorno molla a 0	2,20
HK DG4V3 8C VM U 230AC	4/3	8C [PA/BT]-[A/B/PT]-[PB/AT]	230 VAC 50 Hz	negativo (aperto)	Ritorno molla a 0	2,20
HK DG4V3 2N VM U 12DC	4/2	2N [PB/AT]-[PA/BT]	12 VDC	positivo (chiuso)	2 arresti,	1,60
HK DG4V3 2N VM U 24DC	4/2	2N [PB/AT]-[PA/BT]	24 VDC	positivo (chiuso)	2 arresti,	1,60
HK DG4V3 2N VM U 110AC	4/2	2N [PB/AT]-[PA/BT]	110 VAC	positivo (chiuso)	2 arresti,	1,60
HK DG4V3 2N VM U 230AC	4/2	2N [PB/AT]-[PA/BT]	230 VAC 50 Hz	positivo (chiuso)	2 arresti,	1,60

Piston type example: [A/B/PT] = [A blocked / B blocked / P+T connected]

Accessori

HK SP DG4V3	Bobina per valvola direzionale magnetica HK DG4V3
HK SP DIN 43650	Connettore elettrico per bobina magnetica DIN 43650 / ISO 4400
HK M HK DH	Screw set for NG 6 valves type HK DH / DG4V3