

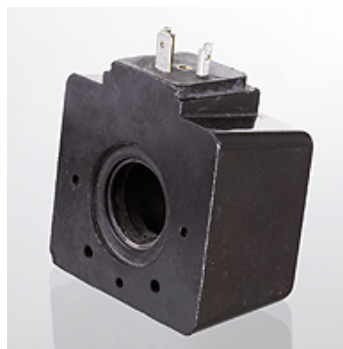
# HK SP DG4V5

Bobina per valvola direzionale magnetica HK DG4V5

**HANSA FLEX**

## Caratteristiche

innesto maschio accessorio HKSP664, HKSP666, HKSP667, HKSP668, HKSP669 (connettore alimentatore automatico)



## Nota

Nelle bobine a corrente alternata l'assorbimento di corrente nella fase iniziale è evidentemente maggiore che nella fase di arresto. Pertanto esse non possono mai essere azionate senza un nucleo magnetico, perché sussiste il pericolo di surriscaldamento e potrebbe bruciare la bobina.

Un effetto simile si verifica se le valvole sono azionate da magneti in corrente alternata con frequenze di commutazione molto elevate (On/off). In questo modo le bobine si trovano spesso nel campo di assorbimento elevato e possono quindi surriscaldarsi. Per questi casi di applicazione si raccomanda l'impiego di bobine RC dotate di connettore per alimentatore automatico.

Per le bobine alimentate in corrente continua possono verificarsi picchi di tensione durante il processo di spegnimento. Raccomandiamo pertanto per queste bobine l'impiego di connettori dotati di circuito di protezione.

Coppia di serraggio dei dadi di fissaggio per le bobine magnetiche: 3 Nm

## Avvertenza per l'ordinazione

Altri tipi di bobine a richiesta.

## Articolo

Denominazione	Tensione nominale +/- 10 %	assorbimento medio (W)	Peso (kg)
HK DG4V5 G 12VDC	12 VDC	38	0,90
HK DG4V5 H 24VDC	24 VDC	38	0,90
HK DG4V5 A 110VAC	110 VAC	7	0,90
HK DG4V5 A 220VAC	230 VAC	7	0,90

## Accessori

HK SP DIN 43650 Connettore elettrico per bobina magnetica DIN 43650 / ISO 4400

## è una parte di ricambio dei seguenti prodotti

HK DG4V5 Valvola direzionale magnetica GN 10