

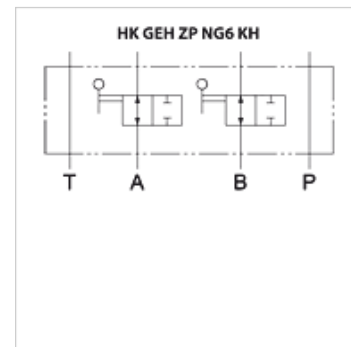
HK GEH ZP NG6 KH

Corpo valvola ZP GN6 con rubinetto a sfera

HANSA FLEX

Caratteristiche

Esecuzione	Valvola modulare Rubinetto a sfera in A+B
Entità della fornitura	incl. 1 leva manuale per rubinetto a sfera
Pressione d'esercizio	max. 315 bar
Portata	max. 80 l/min
Attacco	ISO/Cetop 03 GN6



Descrizione

Valvola modulare con rubinetti a sfera di blocco per montaggio concatenato con valvole ISO/Cetop 03 GN6

Con questa piastra intermedia è possibile bloccare tutti i componenti situati al di sopra, senza scarico della pressione né svuotamento e senza compromettere il resto del circuito.

Avvertenza per l'ordinazione

Altre configurazioni a richiesta

Informazioni supplementari

I grandi impianti sono soggetti ai guasti a causa del numero elevato di elementi di comando. Se ad esempio nell'impianto idraulico centrale di un laminatoio si guasta un'elettrovalvola, questo elemento di comando deve essere azionato manualmente oppure si deve interrompere la produzione per la sostituzione della valvola.

A tale scopo l'impianto dovrebbe essere depressurizzato, si dovrebbe richiamare l'eventuale cilindro in pressione e scaricare l'olio dei condotti ascendenti che portano al cilindro. Inoltre, dopo la sostituzione dell'elettrovalvola, è necessario riempire e sfiatare nuovamente i condotti.

Con l'impiego di questa piastra intermedia con rubinetto a sfera, dopo la chiusura di tutti i canali è possibile sostituire la valvola direzionale installata sulla piastra. Il tutto avviene senza scarico della pressione, senza svuotamento del sistema con le conseguenti contaminazioni, senza sfiato e senza compromettere altri comandi. In questo modo si consegue una notevole riduzione dei tempi di fermo degli impianti idraulici.

L'avviamento dell'impianto alla prima messa in servizio viene agevolato, poiché non è necessario svuotarlo per la sostituzione delle piastre di lavaggio. Inoltre si crea una possibilità per evitare il fissaggio dei cilindri collegati sottoposti a carico estremo per il periodo della manutenzione. Dato che gli schemi di collegamento CETOP per le elettrovalvole direzionali sono identici su entrambi i lati, le piastre intermedie si possono aggiungere senza problemi in un secondo tempo.

Articolo

Denominazione	agisce nella canalizzazione	Altezza piastra (mm)	Peso (kg)
HK ZP NG6 KH AB	A + B	68	1,5