

HK VA PIS EL

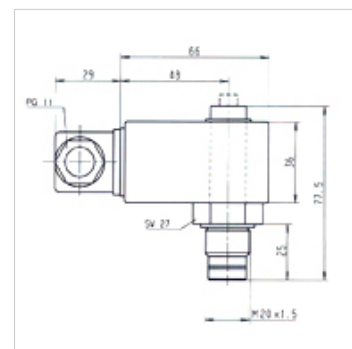
Indicatore di impurità elettrico

HANSA FLEX

Caratteristiche

Attacco M 20x1,5

Utilizzo per filtri a pressione FI MD 315, FI HD 400



Nota

Spostando l'elemento di comando elettrico di 180° è possibile modificare la funzione di commutazione (contatto di apertura o contatto di chiusura). Al momento della consegna è impostato su contatto di apertura.

Descrizione

Indicatori di impurità in esecuzione elettrica per filtri a pressione

Articolo

Denominazione	Tipo	Punto di commutazione (bar)	Peso (kg)
HK VA PIS 3092 5 EL	elektrical, max. 250VAC	5,0	0,25

è un accessorio dei seguenti prodotti

FI MD 315	Filtro media pressione 315 bar
FI MD GEH	Corpo per filtro media pressione 315 bar
FI HD 400	Filtro alta pressione 400 bar
FI HD GEH	Corpo per filtro alta pressione 400 bar