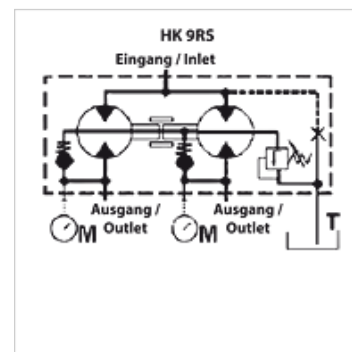


Caratteristiche

Esecuzione	con valvola di rifasamento centrale scarico esterno per olio di gocciolamento Adjustment range DBV: 70-210 bar
Rotational speed range	1200 - 2700 U/min
Pressure difference	max. 30 bar (tra le sezioni)
numero di giri raccomandati	1800 - 2000 giri/min



Nota

Prima della messa in servizio nell'impianto, il primo avviamento del ripartitore di quantità a ingranaggi dovrebbe avvenire in assenza di carico.

Descrizione

Questi ripartitori di flusso servono per l'alimentazione di due circuiti idraulici indipendenti con solo una pompa

Errore di divisione ca. 3 %

Regolazione della pressione uguale per tutte le sezioni

Valvole regolabili tra 70-210 bar, altri campi di regolazione a richiesta

Possibilità di modifica sullo scarico interno per olio di gocciolamento - per questo si raccomanda di rimuovere dal collegamento a T la vite interna del cilindro e di chiuderla con un tappo cieco G1/2" (modifica raccomandata solo dietro relativo controllo!)

Disposizione del ripartitore ad ingranaggi $q_i = Q/z \cdot 1000/n$

q_i = cilindrata/sezione [cm³]; Q = portata in entrata complessiva [l/min]; z = numero delle sezioni; n = numero di giri [giri/min]

Articolo

Denominazione	Portata in ingresso per ciascuna sezione (cc)	p1 max. (bar)	Portata per elemento min. (L/min)	Portata per elemento max. (L/min)	Portata per elemento (L/min)	A (mm)	B (mm)	C (mm)	D (mm)	E (mm)	F (mm)	F1 (mm)	H (mm)	Li (mm)	Ø R1 (mm)	Pe- so (kg)
HK 9RS 02E 01	0,17	210	0,20	1,20	0,40	29,3	187,6	46	32,5	54,25	88,3	122,3	50	174	6,5	2,1
HK 9RS 02E 02	0,25	210	0,30	1,80	0,70	29,9	188,8	46	32,5	54,25	88,3	122,3	50	175	6,5	2,1
HK 9RS 02E 04	0,45	210	0,60	3,00	1,20	31,5	192,0	46	32,5	54,25	88,3	122,3	50	178	6,5	2,1
HK 9RS 02E 05	0,57	210	0,80	3,80	1,50	32,5	194,0	46	32,5	54,25	88,3	122,3	50	180	6,5	2,2
HK 9RS 02E 06	0,76	210	1,00	4,80	2,00	34,0	197,0	46	32,5	54,25	88,3	122,3	50	183	6,5	2,2

p1 = pressione d'esercizio max.