

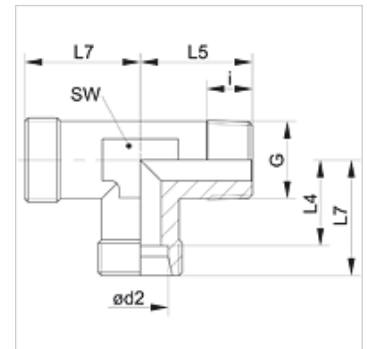
XLN VA

Įsukama srieginė jungtis, „L“ formos

HANSA FLEX

Savybės

1 jungtis	NPT išorinis sriegis
1 sandarinimo forma	sandiniamasis sriegis
2 + 3 jungtis	metrinis cilindrinis išorinis sriegis
2 + 3 sandarinimo forma	24° vidinis kūgis
Konstrukcija	Įsukama srieginė jungtis
Gaminio forma	„L“ formos
Norma	DIN 2353
Tiekimo apimtis	Vamzdžio antgalis (be užmetamos veržlės ir pjovimo žiedo)
Medžiaga	nerūdijantis plienas



Nuoroda

Nuorodų dėl montavimo, įstatymo, slėginės apkrovos ir leidžiamų darbinų temperatūrų žr. srieginių vamzdžių jungčių techninės informacijos dokumentacijoje.

Prekė

Pavadinimas	Serija	Darbinis slėgis bar	Ø d2 (mm)	G	i (mm)	L4 (mm)	L5 (mm)	L7 (mm)	SW (mm)
XLN NW 04 HL VA	L	PN 315	6	1/8" -27 NPT	10,0	12,0	20	19	12
XLN NW 04 HL 1/4 VA	L	PN 315	6	1/4" -18 NPT	15,0	14,0	26	21	12
XLN NW 06 HL VA	L	PN 315	8	1/4" -18 NPT	15,0	14,0	26	21	12
XLN NW 08 HL VA	L	PN 315	10	1/4" -18 NPT	15,0	15,0	27	22	14
XLN NW 10 HL 1/4 VA	L	PN 315	12	1/4" -18 NPT	15,0	15,0	27	22	17
XLN NW 10 HL VA	L	PN 315	12	3/8" -18 NPT	15,3	17,0	28	24	17
XLN NW 10 HL 1/2 VA	L	PN 315	12	1/2" -14 NPT	20,0	21,0	32	28	17
XLN NW 13 HL VA	L	PN 315	15	1/2" -14 NPT	20,0	21,0	34	28	19
XLN NW 16 HL VA	L	PN 315	18	1/2" -14 NPT	20,0	23,5	36	31	24
XLN NW 20 HL VA	L	PN 160	22	3/4" -14 NPT	20,0	27,5	42	35	27
XLN NW 25 HL VA	L	PN 160	28	1" -11,5 NPT	25,0	30,5	48	38	36
XLN NW 32 HL VA	L	PN 160	35	1.1/4" -11,5 NPT	25,5	34,5	54	45	41
XLN NW 40 HL VA	L	PN 160	42	1.1/2" -11,5 NPT	26,0	40,0	61	51	50
XLN NW 03 HS VA	S	PN 630	6	1/4" -18 NPT	15,0	16,0	26	23	12
XLN NW 04 HS VA	S	PN 630	8	1/4" -18 NPT	15,0	17,0	27	24	14
XLN NW 06 HS VA	S	PN 630	10	3/8" -18 NPT	15,3	17,5	28	25	17
XLN NW 08 HS VA	S	PN 630	12	3/8" -18 NPT	15,3	21,5	28	29	17
XLN NW 08 HS 1/2 VA	S	PN 630	12	1/2" -14 NPT	20,0	21,5	33	29	19
XLN NW 10 HS VA	S	PN 630	14	1/2" -14 NPT	20,0	22,0	35	30	19
XLN NW 13 HS VA	S	PN 400	16	1/2" -14 NPT	20,0	24,5	36	33	24
XLN NW 16 HS VA	S	PN 400	20	3/4" -14 NPT	20,0	26,5	42	37	27
XLN NW 20 HS VA	S	PN 400	25	1" -11,5 NPT	25,0	30,0	48	42	36
XLN NW 25 HS VA	S	PN 400	30	1.1/4" -11,5 NPT	25,5	35,5	54	49	41
XLN NW 32 HS VA	S	PN 315	38	1.1/2" -11,5 NPT	26,0	41,0	61	57	50

Serija: LL = labai lengvas L = lengvas S = sunkus - PN = nominalusis slėgis PB = maks. darbinis slėgis - Ø d2 = išorinis vamzdžio skersmuo

Gaminių variantai

XLN	Įsukama srieginė jungtis, „L“ formos, Plienas
LN VA	Įsukama srieginė jungtis, „L“ formos, nerūdijantis plienas