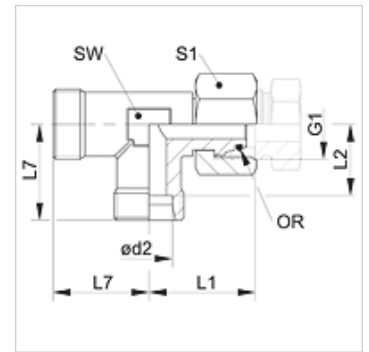


Savybės

1 jungtis	metrinis veržlės sriegis
1 sandarinimo forma	24° išorinis kūgis su sandarinimo žiedu
2 + 3 jungtis	metrinis cilindrinis išorinis sriegis
2 + 3 sandarinimo forma	24° vidinis kūgis
Konstrukcija	Keičiamos krypties srieginė jungtis
Gaminio forma	„L“ formos
Norma	ISO 8434-4
Tiekimo apimtis	Vamzdžio antgalis (be užmetamos veržlės ir pjovimo žiedo)
Medžiaga	Plienas
Paviršiaus apsauga	padengtas galvaniniu būdu



Nuoroda

Nuorodų dėl montavimo, įstatymo, slėginės apkrovos ir leidžiamų darbinių temperatūrų žr. srieginių vamzdžių jungčių techninės informacijos dokumentacijoje.

Prekė

Pavadinimas	Serija	Darbinis slėgis bar	Ø d2 (mm)	G1	L1 (mm)	L2 (mm)	L7 (mm)	SW (mm)	S1	OR (Sandarinimo žiedas)
XVELO NW 04 HL	L	PN 315	6	M 12 x 1,5	26,0	12,0	19	12	14	4,0 x 1,5
XVELO NW 06 HL	L	PN 315	8	M 14 x 1,5	26,5	14,0	21	12	17	6,0 x 1,5
XVELO NW 08 HL	L	PN 315	10	M 16 x 1,5	29,0	15,0	22	14	19	7,5 x 1,5
XVELO NW 10 HL	L	PN 315	12	M 18 x 1,5	29,5	17,0	24	17	22	9,0 x 1,5
XVELO NW 13 HL	L	PN 315	15	M 22 x 1,5	33,0	21,0	28	19	27	12,0 x 2,0
XVELO NW 16 HL	L	PN 315	18	M 26 x 1,5	35,5	23,5	31	24	32	15,0 x 2,0
XVELO NW 20 HL	L	PN 160	22	M 30 x 2	38,5	27,5	35	27	36	20,0 x 2,0
XVELO NW 25 HL	L	PN 160	28	M 36 x 2	43,0	30,5	38	36	41	26,0 x 2,0
XVELO NW 32 HL	L	PN 160	35	M 45 x 2	51,5	34,5	45	41	50	32,0 x 2,5
XVELO NW 40 HL	L	PN 160	42	M 52 x 2	56,0	40,0	51	50	60	38,0 x 2,5
XVELO NW 03 HS	S	PN 630	6	M 14 x 1,5	27,0	16,0	23	12	17	4,0 x 1,5
XVELO NW 04 HS	S	PN 630	8	M 16 x 1,5	27,5	17,0	24	14	19	6,0 x 1,5
XVELO NW 06 HS	S	PN 630	10	M 18 x 1,5	30,5	17,5	25	17	22	7,5 x 1,5
XVELO NW 08 HS	S	PN 630	12	M 20 x 1,5	31,0	21,5	29	17	24	9,0 x 1,5
XVELO NW 10 HS	S	PN 630	14	M 22 x 1,5	35,0	22,0	30	19	27	10,0 x 2,0
XVELO NW 13 HS	S	PN 400	16	M 24 x 1,5	37,5	24,5	33	24	30	12,0 x 2,0
XVELO NW 16 HS	S	PN 400	20	M 30 x 2	44,5	26,5	37	27	36	16,3 x 2,4
XVELO NW 20 HS	S	PN 400	25	M 36 x 2	50,5	30,0	42	36	46	
XVELO NW 25 HS	S	PN 400	30	M 42 x 2	55,0	35,5	49	41	50	25,3 x 2,4
XVELO NW 32 HS	S	PN 315	38	M 52 x 2	62,4	41,0	57	50	60	33,3 x 2,4

Serija: LL = labai lengvas L = lengvas S = sunkus – PN = nominalusis slėgis PB = maks. darbinis slėgis – Ø = išorinis vamzdžio skersmuo

Gaminių variantai

XVELO VA	Srieginė jungtis, „L“ formos, nerūdijantysis plienas
VELO	Srieginė jungtis, „L“ formos, Plienas