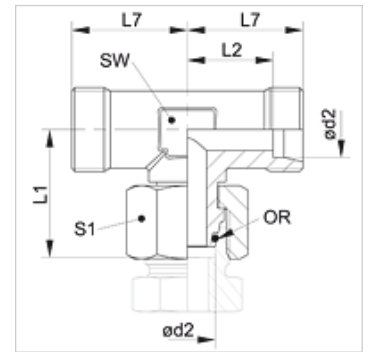


Savybės

1 jungtis	metrinis veržlės sriegis
1 sandarinimo forma	24° išorinis kūgis su sandarinimo žiedu
2 + 3 jungtis	metrinis cilindrinis išorinis sriegis
2 + 3 sandarinimo forma	24° vidinis kūgis
Konstrukcija	Keičiamos krypties srieginė jungtis
Gaminio forma	„T“ formos
Norma	ISO 8434-1
Tiekimo apimtis	Vamzdžio antgalis (be užmetamos veržlės ir pjovimo žiedo)
Medžiaga	Plienas
Paviršiaus apsauga	padengtas galvaniniu būdu



Nuoroda

Nuorodų dėl montavimo, įstatymo, slėginės apkrovos ir leidžiamų darbinių temperatūrų žr. srieginių vamzdžių jungčių techninės informacijos dokumentacijoje.

Prekė

Pavadinimas	Serija	Darbinis slėgis bar	Ø d2 (mm)	L1 (mm)	L2 (mm)	L7 (mm)	SW (mm)	S1	OR (Sandarinimo žiedas)
XVETO NW 04 HL	L	PN 315	6	26,0	12,0	19	12	14	4,0 x 1,5
XVETO NW 06 HL	L	PN 315	8	26,5	14,0	21	12	17	6,0 x 1,5
XVETO NW 08 HL	L	PN 315	10	29,0	15,0	22	14	19	7,5 x 1,5
XVETO NW 10 HL	L	PN 315	12	29,5	17,0	24	17	22	9,0 x 1,5
XVETO NW 13 HL	L	PN 315	15	33,0	21,0	28	19	27	12,0 x 2,0
XVETO NW 16 HL	L	PN 315	18	35,5	23,5	31	24	32	15,0 x 2,0
XVETO NW 20 HL	L	PN 160	22	39,5	27,5	35	27	36	20,0 x 2,0
XVETO NW 25 HL	L	PN 160	28	43,0	30,5	38	36	41	26,0 x 2,0
XVETO NW 32 HL	L	PN 160	35	51,0	34,5	45	41	50	32,0 x 2,5
XVETO NW 40 HL	L	PN 160	42	56,0	40,0	51	50	60	38,0 x 2,5
XVETO NW 03 HS	S	PN 630	6	27,0	16,0	23	12	17	4,0 x 1,5
XVETO NW 04 HS	S	PN 630	8	27,5	17,0	24	14	19	6,0 x 1,5
XVETO NW 06 HS	S	PN 630	10	30,0	17,5	25	17	22	7,5 x 1,5
XVETO NW 08 HS	S	PN 630	12	31,5	21,5	29	17	24	9,0 x 1,5
XVETO NW 10 HS	S	PN 630	14	35,0	22,0	30	19	27	10,0 x 2,0
XVETO NW 13 HS	S	PN 400	16	37,5	24,5	33	24	30	12,0 x 2,0
XVETO NW 16 HS	S	PN 400	20	45,0	26,5	37	27	36	16,3 x 2,4
XVETO NW 20 HS	S	PN 400	25	50,5	30,0	42	36	46	
XVETO NW 25 HS	S	PN 400	30	55,0	35,5	49	41	50	25,3 x 2,4
XVETO NW 32 HS	S	PN 315	38	63,0	41,0	57	50	60	33,3 x 2,4

Serija: LL = labai lengvas L = lengvas S = sunkus – PN = nominalusis slėgis PB = maks. darbinis slėgis – Ø d2 = išorinis vamzdžio skersmuo

Gaminių variantai

XVETO VA	Srieginė jungtis, „T“ formos, nerūdijantysis plienas
VETO	Srieginė jungtis, „T“ formos, Plienas