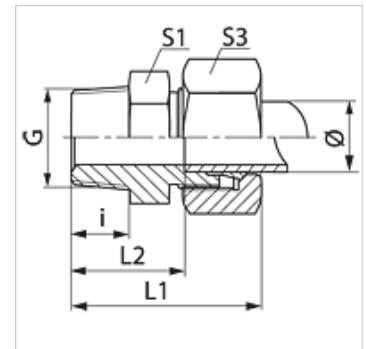


Savybės

| | |
|----------------------------|--|
| 1 jungtis | metrinis kūginis išorinis sriegis |
| 1 sandarinimo forma | sandarinamasis sriegis |
| 2 jungtis | metrinis cilindrinis išorinis sriegis |
| 2 sandarinimo forma | 24° vidinis kūgis |
| Konstrukcija | Įsukama srieginė jungtis |
| Gaminio forma | tiesus |
| Norma | DIN 2353 ISO 8434-1 |
| Tiekimo apimtis | Antgalis su užmetama veržle ir pjovimo žiedu |
| Medžiaga | nerūdijantysis plienas |



Nuoroda

Nuorodų dėl montavimo, įstatymo, slėginės apkrovos ir leidžiamų darbinų temperatūrų žr. srieginių vamzdžių jungčių techninės informacijos dokumentacijoje.

Prekė

| Pavadinimas | Serija | Darbinis slėgis bar | Vamzdžio išorinis Ø (mm) | G | i (mm) | L1 (mm) | L2 (mm) | S1 | S3 |
|--------------------|--------|---------------------|--------------------------|--------------|--------|---------|---------|----|----|
| VM 04 LL 6 VA | LL | PN 100 | 4 | M 6 x 1 K | 8 | 27,0 | 16,0 | 10 | 10 |
| VM 04 LL VA | LL | PN 100 | 4 | M 8 x 1 K | 8 | 26,0 | 16,0 | 11 | 10 |
| VM 04 LL 10 VA | LL | PN 100 | 4 | M 10 x 1 K | 8 | 26,0 | 16,0 | 11 | 10 |
| VM 06 LL 6 VA | LL | PN 100 | 6 | M 6 x 1 K | 8 | 27,5 | 14,5 | 11 | 12 |
| VM 06 LL 8 VA | LL | PN 100 | 6 | M 8 x 1 K | 8 | 26,0 | 14,5 | 11 | 12 |
| VM 06 LL VA | LL | PN 100 | 6 | M 10 x 1 K | 8 | 26,0 | 14,5 | 11 | 12 |
| VM 08 LL 6 VA | LL | PN 100 | 8 | M 6 x 1 K | 8 | 28,0 | 16,5 | 12 | 14 |
| VM 08 LL 8 VA | LL | PN 400 | 8 | M 8 x 1 K | 8 | 28,0 | 16,5 | 12 | 14 |
| VM 08 LL VA | LL | PN 100 | 8 | M 10 x 1 K | 8 | 28,0 | 16,5 | 12 | 14 |
| VMK NW 04 HL VA | L | PN 315 | 6 | M 10 x 1 K | 10 | 23,0 | 17,0 | 12 | 14 |
| VMK NW 04 HL 12 VA | L | PN 315 | 6 | M 12 x 1,5 K | 12 | 34,5 | 20,0 | 14 | 14 |
| VMK NW 06 HL VA | L | PN 315 | 8 | M 12 x 1,5 K | 12 | 25,0 | 20,0 | 17 | 17 |
| VMK NW 06 HL 14 VA | L | PN 315 | 8 | M 14 x 1,5 K | 12 | 35,0 | 20,0 | 17 | 17 |
| VMK NW 08 HL VA | L | PN 315 | 10 | M 14 x 1,5 K | 12 | 26,0 | 21,0 | 17 | 19 |
| VMK NW 08 HL 16 VA | L | PN 315 | 10 | M 16 x 1,5 K | 12 | 36,0 | 21,0 | 17 | 19 |
| VMK NW 10 HL VA | L | PN 315 | 12 | M 16 x 1,5 K | 12 | 27,0 | 22,0 | 19 | 22 |
| VMK NW 10 HL 18 VA | L | PN 315 | 12 | M 18 x 1,5 K | 12 | 39,0 | 22,0 | 19 | 22 |
| VMK NW 13 HL VA | L | PN 315 | 15 | M 18 x 1,5 K | 12 | 29,0 | 23,0 | 24 | 27 |
| VMK NW 16 HL VA | L | PN 315 | 18 | M 22 x 1,5 K | 14 | 31,0 | 25,5 | 27 | 32 |

Serija: LL = labai lengvas L = lengvas S = sunkus – PN = nominalusis slėgis PB = maks. darbinis slėgis – Ø = išorinis vamzdžio skersmuo

Gaminių variantai

| | |
|----------------|--|
| VMK | Įsukama srieginė jungtis, Plienas |
| VMK MG | Įsukama srieginė jungtis, žalvaris |
| XVMK VA | Įsukama srieginė jungtis, nerūdijantysis plienas |