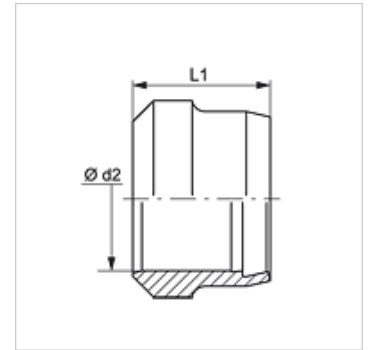


Savybės

| | |
|-----------------------|---------------------------|
| Konstrukcija | Pjovimo žiedas |
| Konstrukcijos priedas | Prancūziška serija |
| Medžiaga | Plienas |
| Paviršiaus apsauga | padengtas galvaniniu būdu |



Nuoroda

Nuorodų dėl montavimo, įstatymo, slėginės apkrovos ir leidžiamų darbinių temperatūrų žr. srieginių vamzdžių jungčių techninės informacijos dokumentacijoje.

Prekė

| Pavadinimas | Darbinis slėgis bar | Ø d2 (mm) | L1 (mm) |
|-------------|---------------------|--------------|------------|
| SRD 13 | PN 400 | 13,25 | 10,0 |
| SRD 17 | PN 400 | 16,75 | 10,0 |
| SRD 21 | PN 250 | 21,25 | 10,0 |
| SRD 27 | PN 250 | 26,75 | 10,5 |
| SRD 33 | PN 160 | 33,50 | 10,5 |

Serija: LL = labai lengvas L = lengvas S = sunkus – PN = nominalusis slėgis PB = maks. darbinis slėgis – Ø d2 = išorinis vamzdžio skersmuo