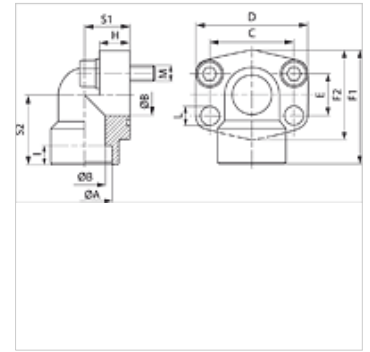
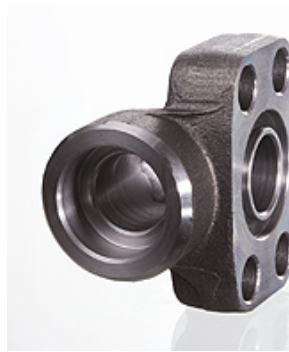


AFS 90 S (3000 PSI)

SAE įvirinamas flanšas, 90° kampas

Savybės

| | |
|---------------------------|-------------------------|
| Slėgio serija | 3000 psi |
| Norma | SAE J 518 C ISO 6162 |
| Gaminio forma | 90° kampas |
| Konstrukcija | SAE įvirinamas flanšas |
| Tvirtinimas | Varžto įgręža |
| Tiekimo apimtis | tik flanšas |
| Medžiaga | S355J2G3 (ST52.3) |
| Paviršiaus apsauga | suteptas juodu tepalu |



Nuoroda

Nurodytas maksimalus darbinis slėgis nurodomas priklausomai nuo flanšo! Tikrajį darbinį slėgį reikia nustatyti pagal vamzdį (sienelės storį) ir jo kokybę!

Siūlomi varžtai nurodomi M (metrais) arba M (uncijomis) stulpeliuose.

Prekė

| Pavadinimas | PB 10.9 (bar) | Gaminio dydis | Ø A (mm) | Ø B (mm) | C (mm) | E (mm) | F1 (mm) | I (mm) | S1 (mm) | S2 (mm) | L (mm) | M metr. | M unc |
|------------------------|---------------|---------------|----------|----------|--------|--------|---------|--------|---------|---------|--------|-----------|----------------|
| AFS 80/90 S | 350 | 1/2" | 21,6 | 13 | 38,1 | 17,5 | 60 | 10 | 20 | 37 | 9,0 | M 8 x 30 | 5/16" x 1.1/4" |
| AFS 80/90 S 038 | 350 | 1/2" | 17,5 | 13 | 38,1 | 17,5 | 60 | 10 | 20 | 37 | 9,0 | M 8 x 30 | 5/16" x 1.1/4" |
| AFS 100/90 S | 350 | 3/4" | 27,2 | 19 | 47,6 | 22,2 | 63 | 10 | 24 | 38 | 11,0 | M 10 x 35 | 3/8" x 1.1/2" |
| AFS 102/90 S | 315 | 1" | 35,0 | 25 | 52,4 | 26,2 | 70 | 12 | 28 | 43 | 11,0 | M 10 x 35 | 3/8" x 1.1/2" |
| AFS 104/90 S | 250 | 1.1/4" | 42,8 | 32 | 58,7 | 30,2 | 85 | 14 | 34 | 51 | 11,5 | M 10 x 40 | 7/16" x 1.1/2" |
| AFS 106/90 S | 200 | 1.1/2" | 48,6 | 38 | 69,9 | 35,7 | 95 | 16 | 38 | 56 | 13,5 | M 12 x 45 | 1/2" x 1.3/4" |
| AFS 108/90 S | 200 | 2" | 61,0 | 51 | 77,8 | 42,9 | 110 | 18 | 42 | 65 | 13,5 | M 12 x 45 | 5/8" x 2" |

PN = nominalusis slėgis PB = maks. darbinis slėgis

Gaminį variantai

| | |
|-------------------------------------|-------------------------------------------------------------------------------------|
| AFS 90 S M (3000 / 6000 PSI) | SAE įvirinamas flanšas, 90° kampas, su metrinų varžtų rinkiniu ir sandarinimo žiedu |
| AFS 90 S U (3000 / 6000 PSI) | SAE įvirinamas flanšas, 90° kampas, su UNC varžtų rinkiniu ir sandarinimo žiedu |