

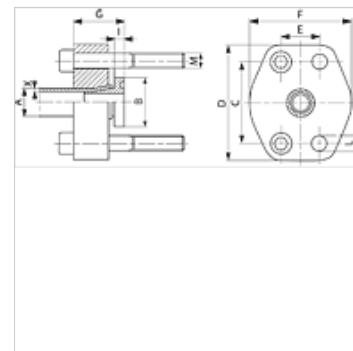
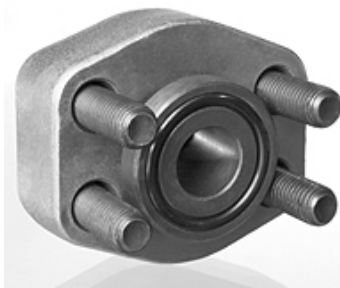
BF (6000 PSI)

SAE užlanko flanšas

HANSA FLEX

Savybės

| | |
|--------------------|---|
| Slėgio serija | 6000 psi |
| Norma | SAE J 518 C ISO 6162 |
| Gaminio forma | tiesus |
| Konstrukcija | SAE užlanko flanšas |
| Tvirtinimas | su metrinųjų varžtų rinkiniu |
| Tiekimo apimtis | su metrinųjų varžtų rinkiniu ir sandarinimo žiedu |
| Medžiaga | Flanšas: plienas C 45, užlankas: 42CrMo4V |
| Paviršiaus apsauga | suteptas juodu tepalu |



Nuoroda

Nurodytas maksimalus darbinis slėgis nurodomas priklausomai nuo flanšo! Tikrajį darbinį slėgį reikia nustatyti pagal vamzdį (sienelės storį) ir jo kokybę!

Prekė

| Pavadinimas | PB 10.9 (bar) | Gaminio dydis | Vamzdžio A x X (mm) | Ø B (mm) | C (mm) | D (mm) | E (mm) | F (mm) | G (mm) | I (mm) | L (mm) | Varžtai |
|-------------|---------------|---------------|---------------------|----------|--------|--------|--------|--------|--------|--------|--------|-----------------|
| BF 402-25-3 | 400 | 3/4" | 25 x 3 | 38,1 | 50,8 | 71 | 23,8 | 60 | 37,5 | 8,3 | 11 | (4 x) M 10 x 40 |
| BF 402-25-4 | 400 | 3/4" | 25 x 4 | 38,1 | 50,8 | 71 | 23,8 | 60 | 37,5 | 8,3 | 11 | (4 x) M 10 x 40 |
| BF 403-30-4 | 400 | 1" | 30 x 4 | 47,6 | 57,2 | 81 | 27,8 | 71 | 42,5 | 8,7 | 13 | (4 x) M 12 x 40 |
| BF 403-30-5 | 400 | 1" | 30 x 5 | 47,6 | 57,2 | 81 | 27,8 | 71 | 42,5 | 8,7 | 13 | (4 x) M 12 x 40 |
| BF 404-38-6 | 400 | 1.1/4" | 38 x 6 | 53,9 | 66,7 | 95 | 31,8 | 81 | 44,0 | 9,2 | 15 | (4 x) M 14 x 45 |
| BF 405-50-6 | 400 | 1.1/2" | 50 x 6 | 63,5 | 79,4 | 114 | 36,5 | 96 | 57,0 | 10,3 | 17 | (4 x) M 16 x 60 |
| BF 405-50-8 | 400 | 1.1/2" | 50 x 8 | 63,5 | 79,4 | 114 | 36,5 | 96 | 57,0 | 10,3 | 17 | (4 x) M 16 x 60 |
| BF 406-65-8 | 400 | 2" | 65 x 8 | 75,2 | 96,8 | 134 | 44,5 | 114 | 65,0 | 11,2 | 21 | (4 x) M 20 x 90 |

PN = nominalusis slėgis PB = maks. darbinis slėgis