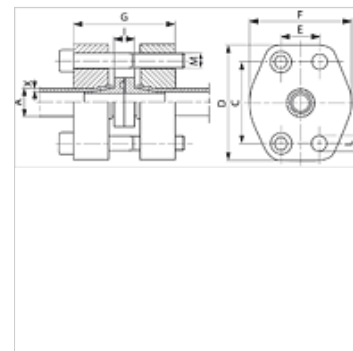
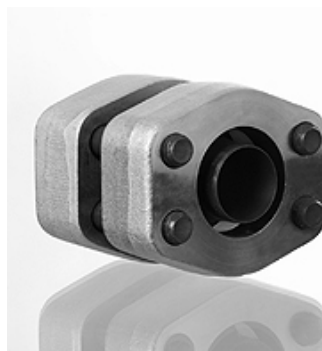


BFK (6000 PSI)

SAE užlanko flanšinė jungtis

Savybės

Slėgio serija	6000 psi
Norma	SAE J 518 C ISO 6162
Gaminio forma	tiesus
Konstrukcija	SAE užlanko flanšinė jungtis
Tvirtinimas	su metrinųjų varžtų rinkiniu
Tiekimo apimtis	su varžtų rinkiniu, užlanko mova ir sandarinimo žiedu
Medžiaga	Flanšas: plienas C 45, užlankas: 42CrMo4V
Paviršiaus apsauga	suteptas juodu tepalu



Nuoroda

Nurodytas maksimalus darbinis slėgis nurodomas priklausomai nuo flanšo! Tikrajį darbinį slėgį reikia nustatyti pagal vamzdį (sienelės storį) ir jo kokybę!

Prekė

Pavadinimas	PB 10.9 (bar)	Gaminio dydis	Vamzdžio A x X (mm)	C (mm)	D (mm)	E (mm)	F (mm)	G (mm)	I (mm)	L (mm)	Varžtai
BFK 402-25-3	400	3/4"	25 x 3	50,8	71	23,8	60	75	16,5	11	(4 x) M 10 x 60
BFK 402-25-4	400	3/4"	25 x 4	50,8	71	23,8	60	75	16,5	11	(4 x) M 10 x 60
BFK 403-30-4	400	1"	30 x 4	57,2	81	27,8	71	85	17,4	13	(4 x) M 12 x 70
BFK 403-30-5	400	1"	30 x 5	57,2	81	27,8	71	85	17,4	13	(4 x) M 12 x 70
BFK 404-38-5	400	1.1/4"	38 x 5	66,7	95	31,8	81	88	18,4	15	(4 x) M 14 x 80
BFK 404-38-6	400	1.1/4"	38 x 6	66,7	95	31,8	81	88	18,4	15	(4 x) M 14 x 80
BFK 405-50-6	400	1.1/2"	50 x 6	79,4	114	36,5	96	114	20,6	17	(4 x) M 16 x 90
BFK 405-50-8	400	1.1/2"	50 x 8	79,4	114	36,5	96	114	20,6	17	(4 x) M 16 x 90
BFK 406-65-8	400	2"	65 x 8	96,8	134	44,5	114	130	22,4	21	(4 x) M 20 x 120

PN = nominalusis slėgis PB = maks. darbinis slėgis