

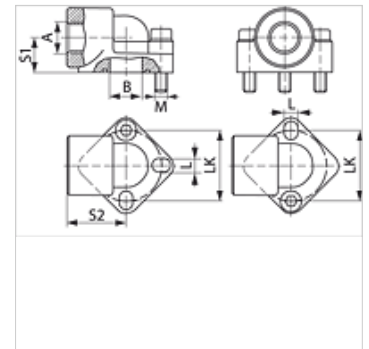
WA

Siurblio jungtis (2 skylių), 90° kampas

HANSA FLEX

Savybės

Konstrukcija	Siurblio jungtis (dviskylė)
Gaminio forma	90° kampas
Tvirtinimas	su metriniais varžtų rinkiniu
Tiekimo apimtis	su metriniais varžtų rinkiniu ir sandarinimo žiedu
Medžiaga	Aliuminis



Nuoroda

Nurodytas maksimalus darbinis slėgis nurodomas priklausomai nuo flanšo! Tikrąjį darbinį slėgį reikia nustatyti pagal vamzdį (sienelės storį) ir jo kokybę!

Prekė

Pavadinimas	Slėgis PB (bar)	LK (mm)	A	Ø B (mm)	S1 (mm)	S2 (mm)	L (mm)	Varžtai	OR (Sandarinimo žiedas)
WA 3.5 114	120	62,0	G 1.1/4" -11	32	33,5	57	13	(2 x) M 12 x 35	35,80 x 3,53

PN = nominalusis slėgis PB = maks. darbinis slėgis