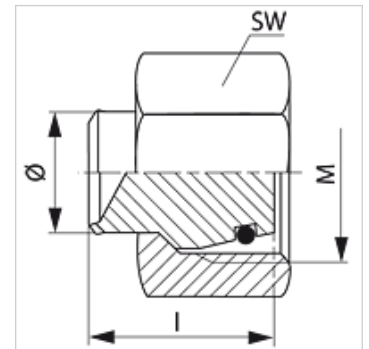
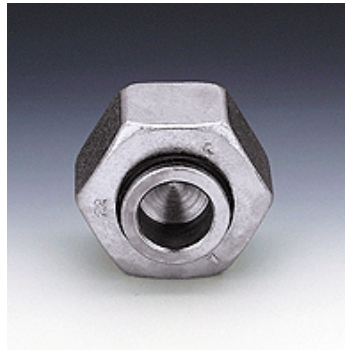


Savybės

| | |
|----------------------------|---|
| 1 jungtis | metrinis veržlės sriegis |
| 1 sandarinimo forma | 24° išorinis kūgis su sandarinimo žiedu |
| Konstrukcija | Akloji veržlė |
| Gaminio forma | tiesus |
| Norma | DIN 2353 ISO 8434-1 |
| Medžiaga | Plienas |
| Paviršiaus apsauga | padengtas galvaniniu būdu |



Nuoroda

Nuorodų dėl montavimo, įstatymo, slėginės apkrovos ir leidžiamų darbinų temperatūrų žr. srieginių vamzdžių jungčių techninės informacijos dokumentacijoje.

Prekė

| Pavadinimas | Serija | Darbinis slėgis bar | Vamzdžio išorinis Ø (mm) | M | I (mm) | SW (mm) | OR (Sandarinimo žiedas) |
|-------------|--------|---------------------|--------------------------|------------|--------|---------|-------------------------|
| VLM NW 04 | L | PN 400 | 6 | M 12 x 1,5 | 18,5 | 14 | 4,0 x 1,5 |
| VLM NW 06 | L | PN 400 | 8 | M 14 x 1,5 | 18,0 | 17 | 6,0 x 1,5 |
| VLM NW 08 | L | PN 400 | 10 | M 16 x 1,5 | 19,5 | 19 | 7,5 x 1,5 |
| VLM NW 10 | L | PN 400 | 12 | M 18 x 1,5 | 19,0 | 22 | 9,0 x 1,5 |
| VLM NW 13 | L | PN 400 | 15 | M 22 x 1,5 | 19,0 | 27 | 12,0 x 2,0 |
| VLM NW 16 | L | PN 315 | 18 | M 26 x 1,5 | 22,0 | 32 | 15,0 x 2,0 |
| VLM NW 20 | L | PN 315 | 22 | M 30 x 2 | 22,0 | 36 | 20,0 x 2,0 |
| VLM NW 25 | L | PN 250 | 28 | M 36 x 2 | 23,5 | 41 | 26,0 x 2,0 |
| VLM NW 32 | L | PN 250 | 35 | M 45 x 2 | 27,0 | 50 | 32,0 x 2,5 |
| VLM NW 40 | L | PN 250 | 42 | M 52 x 2 | 27,5 | 60 | 38,0 x 2,5 |
| | | | | | | | |
| VSM NW 03 | S | PN 630 | 6 | M 14 x 1,5 | 18,5 | 17 | 4,0 x 1,5 |
| VSM NW 04 | S | PN 630 | 8 | M 16 x 1,5 | 18,0 | 19 | 6,0 x 1,5 |
| VSM NW 06 | S | PN 630 | 10 | M 18 x 1,5 | 19,5 | 22 | 7,5 x 1,5 |
| VSM NW 08 | S | PN 630 | 12 | M 20 x 1,5 | 19,0 | 24 | 9,0 x 1,5 |
| VSM NW 10 | S | PN 630 | 14 | M 22 x 1,5 | 21,0 | 27 | 10,0 x 2,0 |
| VSM NW 13 | S | PN 400 | 16 | M 24 x 1,5 | 22,0 | 30 | 12,0 x 2,0 |
| VSM NW 16 | S | PN 400 | 20 | M 30 x 2 | 26,5 | 36 | 16,0 x 2,5 |
| VSM NW 20 | S | PN 400 | 25 | M 36 x 2 | 27,5 | 46 | 20,0 x 2,5 |
| VSM NW 25 | S | PN 400 | 30 | M 42 x 2 | 28,5 | 50 | 25,0 x 2,5 |
| VSM NW 32 | S | PN 315 | 38 | M 52 x 2 | 32,5 | 60 | 33,0 x 2,5 |

PN = nominalusis slėgis PB = maks. darbinis slėgis – Serija: LL = labai lengvas L = lengvas S = sunkus – Ø = išorinis vamzdžio skersmuo

Gaminių variantai

VLM VA / VSM VA Akloji veržlė, nerūdijantis plienas